

FOR RENT

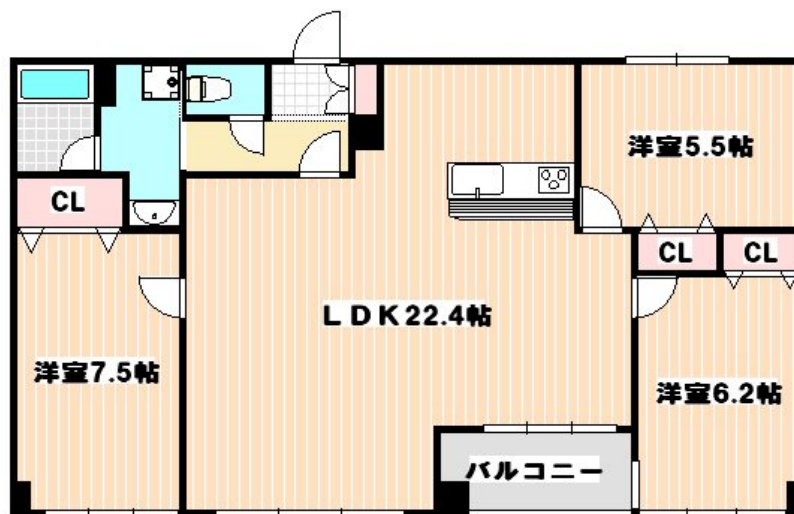
賃料	管理費等
151,000円	10,000円

2F以上,2面採光,オートロック,セキュリティ有り,ダブルロック,ディンプルキー,モニタ付オートロック,角住戸,玄関ホール,最上階,上階無し,振り分け,通風良好,陽当たり良好,駅まで平坦,外壁タイル張

【外観】



【間取り図】



間取り	3LDK		
敷金	1ヶ月	礼金	1ヶ月
敷引/償却金	-	保証金	-
物件種別	マンション		
建物名・部屋番号	プロスペリテ		
物件所在地	千葉県船橋市本中山6丁目		
交通	東京メトロ東西線 原木中山駅 徒歩4分 中央・総武線各停 下総中山駅 徒歩18分		
間取詳細	LDK(22.4畳) 洋室(7.6畳) 洋室(5.5畳) 洋室(6.2畳)		
構造・規模	鉄筋コンクリート 4階建 4階		
専有面積	84.06㎡	向き	南
築年月	2007年9月	契約期間	2年
損害保険	有	入居時期	2024年10月上旬予定
駐車場	有(敷地内) 13200円/月 ~ 駐輪場		
設備	2口コンロ, 3口以上コンロ, 3点給湯, CATV, TVインターホン, インターホン, エアコン, カウンター		
その他費用	[一時金] 鍵交換代金: 33,000円 虫駆除サービス: 16,500円 除菌消臭サービス: 19,800円 [月次費用] 24H安心サポート: 1,100円		
入居諸条件	ペット不可 二人可 子供可		
保証会社	必須 初回契約時: 50%、月額: 1.5%		
備考			

図面と現況が異なる場合は現況が優先となります。

間取りの「S」はサービスルーム(納戸)です。

情報更新日2024年9月9日

No.nf0000034557

お問合せ先



国土交通大臣(3)第7875号

(公社)全日本不動産協会会員, (公社)首都圏不動産公正取引協議会加盟

CLC不動産コミュニティ株式会社 西船橋支店(営業)

千葉県船橋市西船4丁目22-5マスタビル式号館4階

TEL:047-495-5601

E-mail: nishifuna@clcnet.jp

URL: https://clcnetwork.co.jp/shop_nishifuna.html



携帯サイトから物件詳細を閲覧できます!

取引態様	手数料負担の割合	貸主	借主
仲介元付(一般)	手数料配分の割合	元付	客付