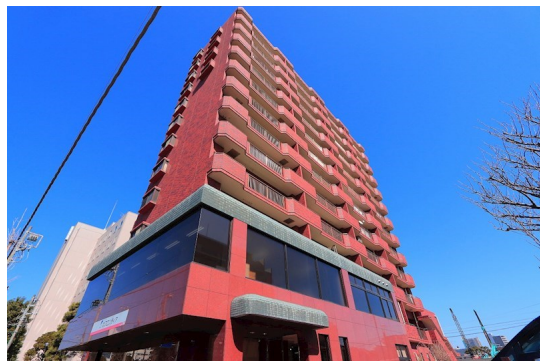


# FOR RENT

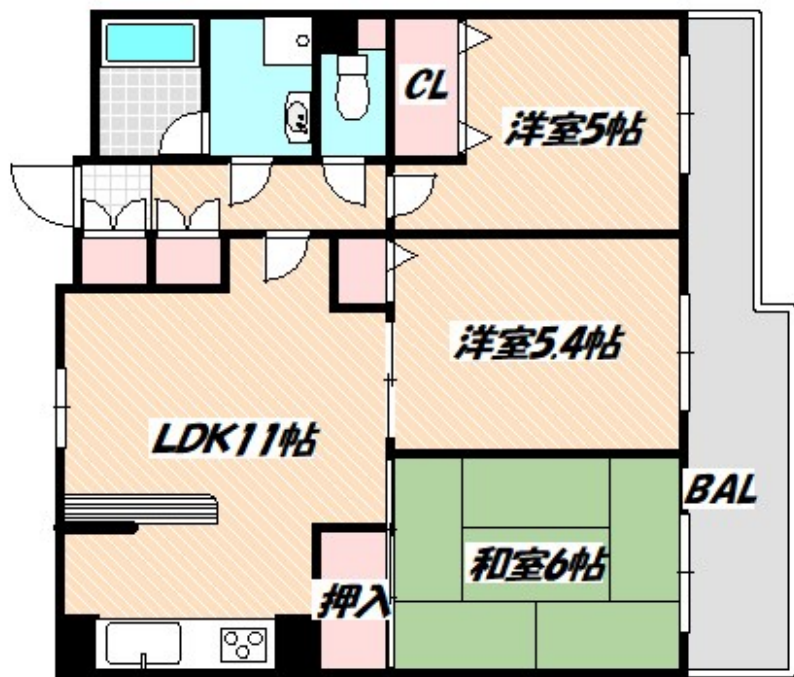
賃料	管理費等
100,000円	5,000円

2F以上, 2面採光, ディンプルキー, 玄関ホール, 振り分け, 通風良好, 陽当たり良好, 駅まで平坦, 外壁タイル張り, 閑静な住宅街, 分譲タイプ, 防犯カメラ, メールボックス, 平置駐車場

【外観】



【間取り図】



間取り	3LDK		
敷金	1ヶ月	礼金	無
敷引/償却金	-	保証金	-
物件種別	マンション		
建物名・部屋番号			
物件所在地	千葉県船橋市海神町2丁目		
交通	総武線快速 船橋駅 徒歩18分 京成本線 京成船橋駅 徒歩15分		
間取詳細	LDK(11畳) 和室(6畳) 洋室(5.4畳) 洋室(5畳)		
構造・規模	鉄骨鉄筋コンクリート 12階建 3階		
専有面積	64.02㎡	向き	南
築年月	1989年1月13日	契約期間	2年
損害保険	有	入居時期	2025年1月中旬予定
駐車場	有(敷地内) 11000円/月 ~ 駐輪場		
設備	3口以上コンロ, 3点給湯, TVインターホン, インターホン, エアコン, エアコン2台, カウンターキッチン		
その他費用	[一時金] 消毒施工費: 16,500円		
入居諸条件	ペット不可 楽器等の使用不可 二人可 子供可		
保証会社	必須 社会保証料: 賃料等総額の50% 以後一年毎に10,000円かかります。		
備考			

図面と現況が異なる場合は現況が優先となります。

間取りの「S」はサービスルーム(納戸)です。

情報更新日2024年11月18日

No.nf0000034481



国土交通大臣(3)第7875号  
(公社)全日本不動産協会会員, (公社)首都圏不動産公正取引協議会加盟  
**CLC不動産コミュニティ株式会社 西船橋支店(営業)**  
千葉県船橋市西船4丁目22-5マスタビル式号館4階  
TEL:047-495-5601  
E-mail: nishifuna@clcnet.jp  
URL: https://clcnetwork.co.jp/shop\_nishifuna.html



携帯サイトから物件詳細を閲覧できます!

取引態様	手数料負担の割合	貸主	0%	借主	100%
仲介元付(一般)	手数料配分の割合	元付	0%	客付	100%