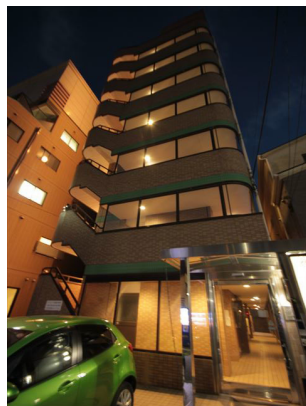


# FOR RENT

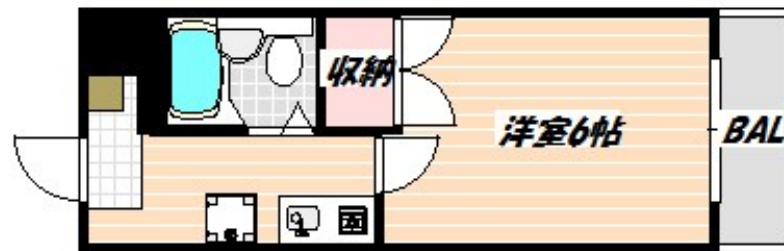
賃料	管理費等
48,000円	5,000円

2 F 以上,眺望良好,通風良好,陽当たり良好,外壁タイル張り,メールボックス,周辺交通量少なめ

【外観】



【間取り図】



間取り	1K		
敷金	無	礼金	無
敷引/償却金	-	保証金	-
物件種別	マンション		
建物名・部屋番号			
物件所在地	千葉県船橋市本町2丁目		
交通	総武線快速 船橋駅 徒歩9分 京成本線 京成船橋駅 徒歩7分		
間取詳細	洋室(6畳) K(2.5畳)		
構造・規模	鉄筋コンクリート 8階建 2階		
専有面積	16.67㎡	向き	南東
築年月	1993年12月	契約期間	2年
損害保険	有	入居時期	相談
駐車場	無 駐輪場 バイク置き場		
設備	CATV, IHクッキングヒーター, TVインターホン, インターホン, エアコン, ガスコンロ設置済, ガス給		
その他費用	[一時金] 消火剤: 7,480円 24時間サポート: 2,750円 鍵交換費用: 24,200円 退去時クリーニング費: 60,500円		
入居諸条件	ペット不可		
保証会社	必須 月額保証料 864円 初回保証料: 月額賃料等総額の50% 年間保証料: 1年毎に10,000		
備考			

図面と現況が異なる場合は現況が優先となります。

間取りの「S」はサービスルーム(納戸)です。

情報更新日2025年4月7日

No.nf0000034439

お問合せ先



国土交通大臣(3)第7875号

(公社)全日本不動産協会会員, (公社)首都圏不動産公正取引協議会加盟

**CLC不動産コミュニティ株式会社 西船橋支店(営業)**

千葉県船橋市西船4丁目22-5マスタビル式号館4階

TEL:047-495-5601

E-mail: nishifuna@clcnet.jp

URL: https://clcnetwork.co.jp/shop\_nishifuna.html



携帯サイトから物件詳細を閲覧できます!

取引態様	手数料負担の割合	貸主	借主
仲介先物	手数料配分の割合	元付	客付