

FOR RENT

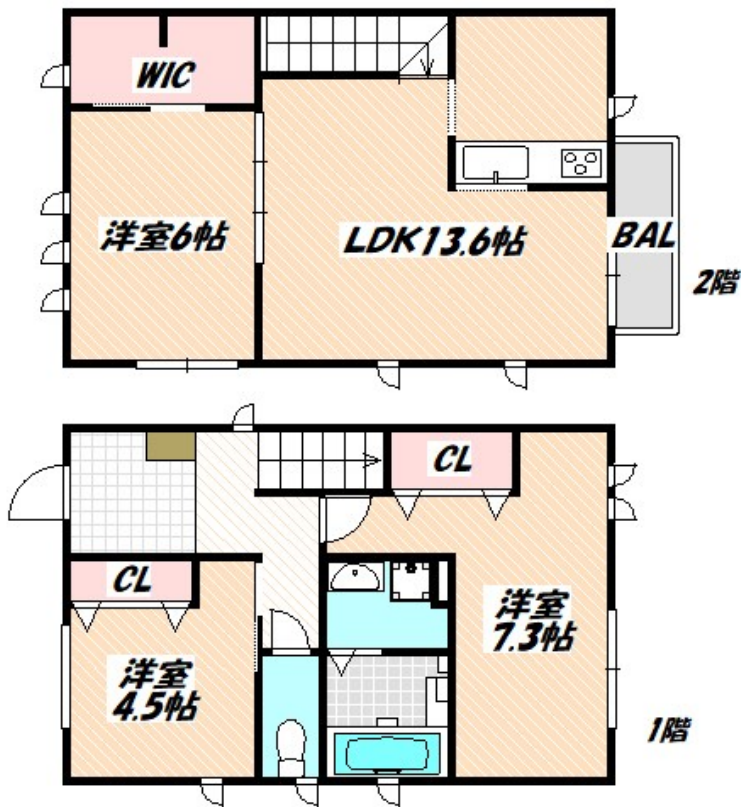
賃料	管理費等
220,000円	0円

2F以上, 2階LDK, 2階リビング, 2面採光, ダブルロック, ディンプルキー, 角住戸, 玄関ポーチ, 玄関ホール, 最上階, 上階無し, 振り分け, 通風良好, 陽当たり良好, 閑静な住宅街, メールボックス, 平置駐車場

【外観】



【間取り図】



図面と現況が異なる場合は現況が優先となります。

間取りの「S」はサービスルーム(納戸)です。

間取り	3LDK		
敷金	1ヶ月	礼金	1ヶ月
敷引/償却金	-	保証金	-
物件種別	戸建		
建物名・部屋番号			
物件所在地	千葉県市川市若宮1丁目		
交通	中央・総武線各停 下総中山駅 徒歩11分 京成本線 東中山駅 徒歩6分		
間取詳細	洋室(7.3畳) 洋室(4.5畳) 洋室(6畳) LDK(13.6畳)		
構造・規模	木造 2階建 1-2階		
専有面積	77.42㎡	向き	南東
築年月	2022年9月	契約期間	定期借家契約 2年
損害保険	有 24,000円	入居時期	相談
駐車場	付(無料) 駐輪場		
設備	3口以上コンロ, 3点給湯, TVインターホン, インターホン, ウォークインクローゼット, エアコン, カウン		
その他費用			
入居諸条件	ペット不可 事務所相談		
保証会社	必須 初回保証料: 月額賃料等総額の50%~100%		
備考			

情報更新日2025年3月15日

No.nf0000033918



国土交通大臣(3)第7875号
(公社)全日本不動産協会会員, (公社)首都圏不動産公正取引協議会加盟
CLC不動産コミュニティ株式会社 西船橋支店(営業)
千葉県船橋市西船4丁目22-5マスタビル式号館4階
TEL:047-495-5601
E-mail: nishifuna@clcnet.jp
URL: https://clcnetwork.co.jp/shop_nishifuna.html



携帯サイトから物件詳細を閲覧できます!

取引態様	手数料負担の割合	貸主	借主
仲介先物	手数料配分の割合	元付	客付