

FOR RENT

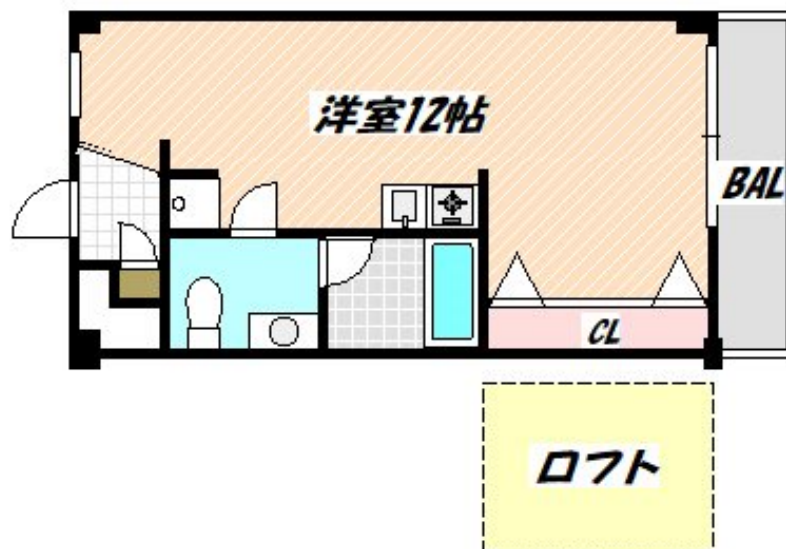
賃料	管理費等
65,000円	5,000円

2F以上,オートロック,ロフト,角住戸,最上階,上階無し,全室南西向き,眺望良好,通風良好,陽当たり良好,駅まで平坦,外壁タイル張り,平坦地,メールボックス,平置駐車場

【外観】



【間取り図】



間取り	1R		
敷金	無	礼金	無
敷引/償却金	-	保証金	-
物件種別	マンション		
建物名・部屋番号			
物件所在地	千葉県船橋市本中山5丁目		
交通	東京メトロ東西線 原木中山駅 徒歩6分 中央・総武線各停 下総中山駅 徒歩14分		
間取詳細	洋室(12畳)		
構造・規模	鉄骨 2階建 2階		
専有面積	29.94㎡	向き	南
築年月	2004年3月	契約期間	2年
損害保険	有	入居時期	2024年10月中旬予定
駐車場	有(敷地内) 11000円/月 ~ 駐輪場 バイク置き場		
設備	3点給湯, C A T V, インターホン, エアコン, ガスキッチン, ガスコンロ設置済, ガスレンジ付, ガス給湯,		
その他費用	[一時金] ルームクリーニング代: 49,500円 鍵交換費用: 22,000円 消毒施工費: 16,500円		
入居諸条件	ペット不可 二人可		
保証会社	必須 契約時、月額賃料等総額の50% 年間保証委託料年毎10,000円		
備考			

図面と現況が異なる場合は現況が優先となります。

間取りの「S」はサービスルーム(納戸)です。

情報更新日2024年9月9日

No.nf0000033867

お問合せ先



国土交通大臣(3)第7875号

(公社)全日本不動産協会会員, (公社)首都圏不動産公正取引協議会加盟

CLC不動産コミュニティ株式会社 西船橋支店(営業)

千葉県船橋市西船4丁目22-5マスタビル式号館4階

TEL:047-495-5601

E-mail: nishifuna@clcnet.jp

URL: https://clcnetwork.co.jp/shop_nishifuna.html



携帯サイトから物件詳細を閲覧できます!

取引態様	手数料負担の割合	貸主	0%	借主	100%
仲介元付(一般)	手数料配分の割合	元付	0%	客付	100%