

# FOR RENT

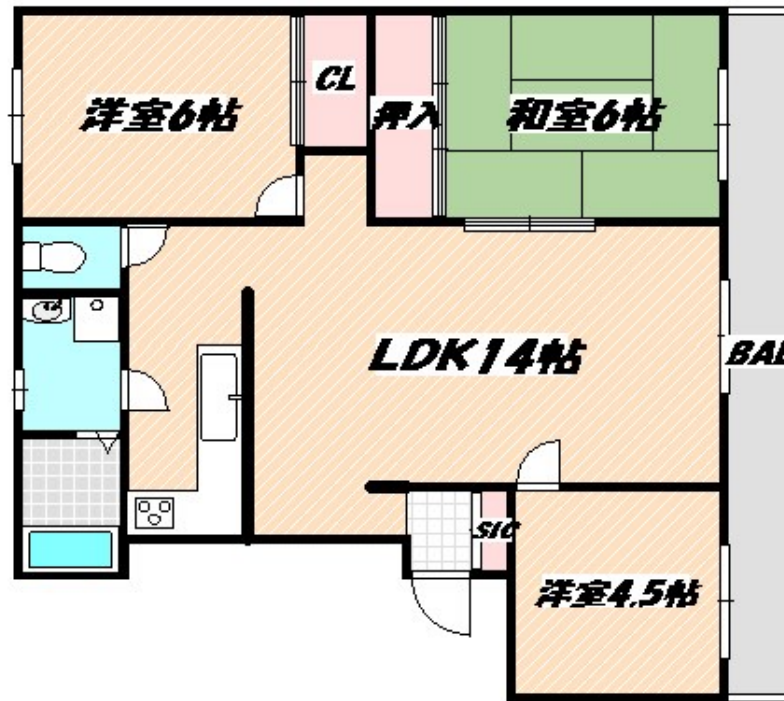
賃料	管理費等
123,000円	5,000円

2F以上,2面採光,角住戸,玄関ホール,最上階,上階無し,振り分け,通風良好,陽当たり良好,駅まで平坦,平坦地,メールボックス

【外観】



【間取り図】



間取り	3LDK		
敷金	1ヶ月	礼金	無
敷引/償却金	-	保証金	-
物件種別	マンション		
建物名・部屋番号			
物件所在地	千葉県船橋市湊町2丁目		
交通	中央・総武線各停 船橋駅 徒歩10分 京成本線 京成船橋駅 徒歩9分		
間取詳細	和室(6㎡) 洋室(4.5畳) 洋室(6畳) LDK(14畳)		
構造・規模	鉄骨鉄筋コンクリート 8階建 8階		
専有面積	67㎡	向き	南
築年月	1989年9月	契約期間	2年
損害保険	有	入居時期	2025年4月中旬予定
駐車場	無 駐輪場		
設備	3点給湯,インターネット専用線配線済み,インターホン,エアコン,ガスキッチン,ガスコンロ設置可,ガス		
その他費用	[一時金] 鍵交換:22,000円 消毒施工費:16,500円		
入居諸条件	二人可 法人可 子供可		
保証会社	必須 保証委託料:契約時、月額賃料等総額の50% 1年毎10,000円		
備考			

図面と現況が異なる場合は現況が優先となります。

間取りの「S」はサービスルーム(納戸)です。

情報更新日2025年3月13日

No.nf0000033669

お問合せ先



国土交通大臣(3)第7875号

(公社)全日本不動産協会会員,(公社)首都圏不動産公正取引協議会加盟

**CLC不動産コミュニティ株式会社 西船橋支店(営業)**

千葉県船橋市西船4丁目22-5マスタビル式号館4階

TEL:047-495-5601

E-mail:nishifuna@clcnet.jp

URL:https://clcnetwork.co.jp/shop\_nishifuna.html



携帯サイトから物件詳細を閲覧できます!

取引態様	手数料負担の割合	貸主	借主
仲介元付(一般)	手数料配分の割合	元付	客付

不動産コード:2100062

物件管理コード:1131240843310000090522

取引条件の有効期限は情報更新日より30日間となります。