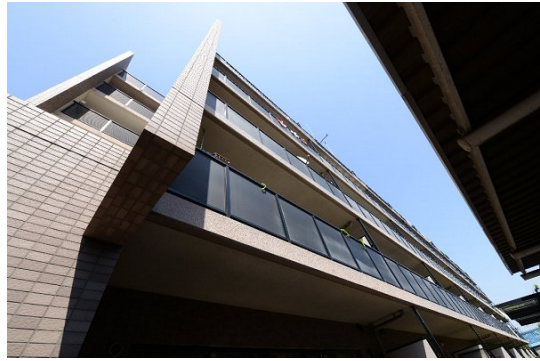


# FOR RENT

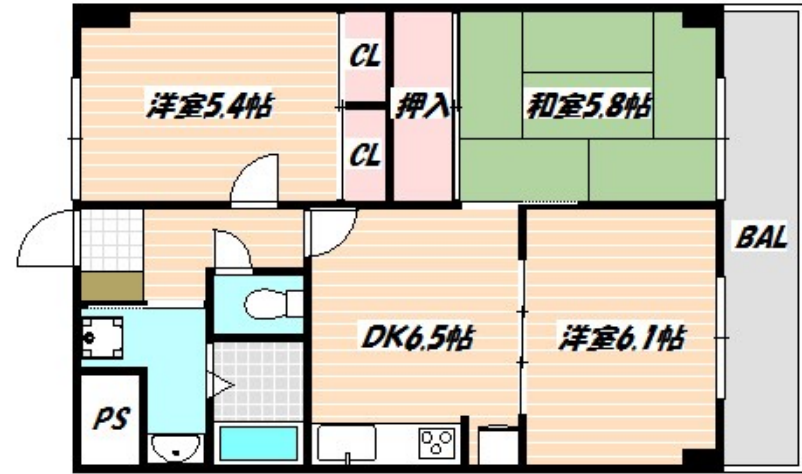
賃料	管理費等
107,000円	5,000円

2 F 以上,玄関ホール,振り分け,眺望良好,通風良好,電子ロック,陽当たり良好,外壁タイル張り,閑静な住宅街,メールボックス

【外観】



【間取り図】



間取り	3DK		
敷金	1ヶ月	礼金	無
敷引/償却金	-	保証金	-
物件種別	マンション		
建物名・部屋番号			
物件所在地	千葉県船橋市本中山 5 丁目		
交通	東京メトロ東西線 原木中山駅 徒歩10分 中央・総武線各停 下総中山駅 徒歩13分		
間取詳細	DK(6.5畳) 洋室(5.4畳) 洋室(6.1畳) 和室(5.8畳)		
構造・規模	鉄筋コンクリート 5階建 3階		
専有面積	53.55㎡	向き	南西
築年月	1996年2月	契約期間	2年
損害保険	有	入居時期	2025年4月4日予定
駐車場	要問い合わせ 駐輪場		
設備	3口以上コンロ, 3点給湯, C A T V, インターホン, エアコン, ガスキッチン, ガスコンロ設置済, ガス給湯		
その他費用			
入居諸条件	ペット不可 二人可 法人可 ルームシェア可		
保証会社	必須 賃料+管理費の50%または60%(別途、月次保証料・口座振替手数料・更新保証料等有)		
備考			

図面と現況が異なる場合は現況が優先となります。

間取りの「S」はサービスルーム(納戸)です。

情報更新日2025年3月14日

No.nf0000033542



国土交通大臣(3)第7875号  
(公社)全日本不動産協会会員, (公社)首都圏不動産公正取引協議会加盟  
**CLC不動産コミュニティ株式会社 西船橋支店(営業)**  
千葉県船橋市西船 4 丁目22-5マスタビル式号館4階  
TEL:047-495-5601  
E-mail: nishifuna@clcnet.jp  
URL: https://clcnetwork.co.jp/shop\_nishifuna.html



携帯サイトから物件詳細を閲覧できます!

取引態様	手数料負担の割合	貸主	借主
仲介先物	手数料配分の割合	元付	客付