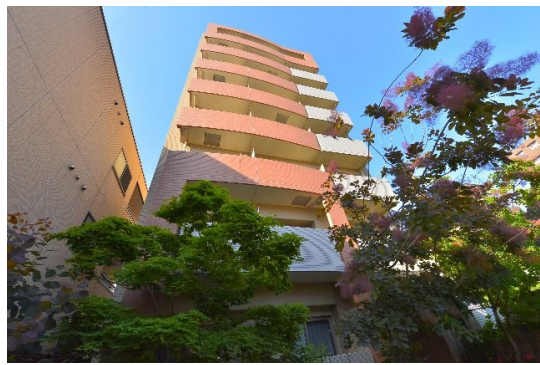


FOR RENT

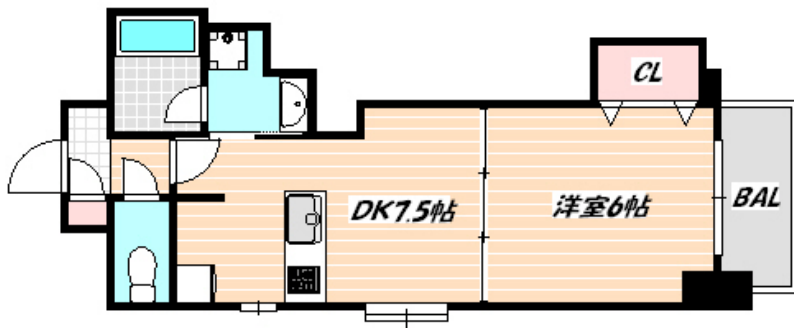
賃料	管理費等
90,000円	7,000円

2F以上, 2面採光, オートロック, モニタ付オートロック, 角住戸, 玄関ホール, 出窓, 通風良好, 陽当たり良好, 駅まで平坦, 外壁タイル張り, 閑静な住宅街, メールボックス

【外観】



【間取り図】



間取り	1DK		
敷金	1ヶ月	礼金	1ヶ月
敷引/償却金	-	保証金	-
物件種別	マンション		
建物名・部屋番号			
物件所在地	千葉県船橋市本町2丁目		
交通	総武線快速 船橋駅 徒歩7分 京成本線 京成船橋駅 徒歩5分		
間取詳細	DK(7.5畳) 洋室(6畳)		
構造・規模	鉄筋コンクリート 8階建 5階		
専有面積	32.24㎡	向き	南
築年月	2006年3月	契約期間	2年
損害保険	有	入居時期	2026年8月上旬予定
駐車場	無 駐輪場 バイク置き場		
設備	2口コンロ, 3点給湯, B S, T V インターホン, インターホン, エアコン, カウンターキッチン, ガスキッチ		
その他費用	[一時金] 町会費: 2,400円 LAN回線利用料: 3,146円 鍵交換費用: 27,500円 [月次費用] 小型バイク: 2,200円 自転車: 110円		
入居諸条件	ペット不可 二人相談		
保証会社	必須 初回: 賃料等合計の50% (1年毎に1万円)		
備考			

図面と現況が異なる場合は現況が優先となります。

間取りの「S」はサービスルーム(納戸)です。

情報更新日2026年7月6日

No.nf0000033399



国土交通大臣(4)第7875号
(公社)全日本不動産協会会員, (公社)首都圏不動産公正取引協議会加盟
CLC不動産コミュニティ株式会社 西船橋店
千葉県船橋市西船4丁目22-5マスタビル式号館4階
TEL:047-495-5601
E-mail: nishifuna@clcnet.jp
URL: https://clcnetwork.co.jp/shop_nishifuna.html



携帯サイトから物件詳細を閲覧できます!

取引態様	手数料負担の割合	貸主	借主
	手数料配分の割合	元付	客付
仲介元付(一般)			