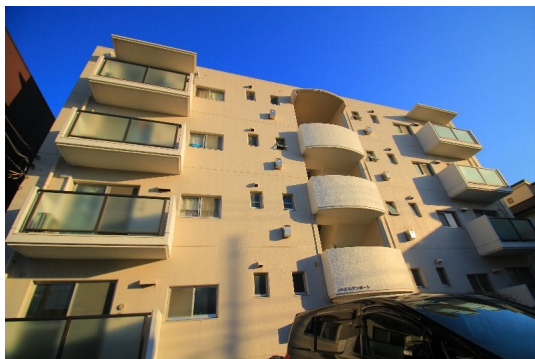


# FOR RENT

賃料	管理費等
115,000円	5,000円

2 F 以上, 2 面バルコニー, 3 面採光, 角住戸, 玄関ホール, 最上階, 上階無し, 振り分け, 眺望良好, 通風良好, 陽当たり良好, 駅まで平坦, 外壁タイル張り, 閑静な住宅街

【外観】



【間取り図】



間取り	3LDK		
敷金	1ヶ月	礼金	1ヶ月
敷引 / 償却金	- 1ヶ月	保証金	-
物件種別	マンション		
建物名・部屋番号			
物件所在地	千葉県船橋市南本町		
交通	中央・総武線各停 船橋駅 徒歩14分 京成本線 京成船橋駅 徒歩12分		
間取詳細	LDK(14.5畳) 和室(6畳) 和室(6畳) 和室(6畳)		
構造・規模	鉄筋コンクリート 4階建 4階		
専有面積	73㎡	向き	西
築年月	1988年3月	契約期間	2年
損害保険	有	入居時期	2026年2月中旬予定
駐車場	有(敷地内) 13200円/月 ~ 駐輪場		
設備	3点給湯, C A T V, T Vインターホン, インターホン, エアコン 3 台, ガスキッチン, ガスコンロ設置可, ガ		
その他費用	[一時金] 消毒施工 : 16,500円		
入居諸条件	ペット不可 二人可 ルームシェア可 子供可		
保証会社	必須 契約時、月額賃料等総額の50% 年間保証委託料年毎10,000円		
備考			

図面と現況が異なる場合は現況が優先となります。

間取りの「S」はサービスルーム(納戸)です。

情報更新日2026年1月22日

No.nf0000033225

お問合せ先



国土交通大臣(4)第7875号

(公社)全日本不動産協会会員, (公社)首都圏不動産公正取引協議会加盟

**CLC不動産コミュニティ株式会社 西船橋店**

千葉県船橋市西船4丁目22-5マスタンプル式号館4階

TEL:047-495-5601

E-mail : nishifuna@clcnet.jp

URL : [https://clcnetwork.co.jp/shop\\_nishifuna.html](https://clcnetwork.co.jp/shop_nishifuna.html)



携帯サイトから物件詳細を閲覧できます！

取引態様	手数料負担の割合	貸主	0%	借主	100%
仲介元付(一般)	手数料配分の割合	元付	0%	客付	100%