

FOR RENT

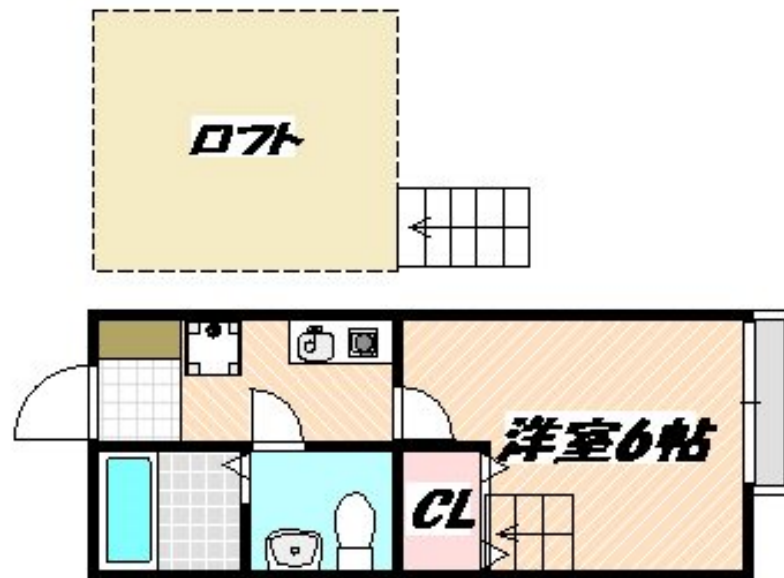
賃料	管理費等
51,000円	4,000円

2F以上,ロフト,最上階,上階無し,通風良好,駅まで平坦,閑静な住宅街,メールボックス

【外観】



【間取り図】



間取り	1K		
敷金	無	礼金	無
敷引/償却金	-	保証金	-
物件種別	アパート		
建物名・部屋番号			
物件所在地	千葉県船橋市西習志野4丁目		
交通	新京成線 北習志野駅 徒歩4分 新京成線 習志野駅 徒歩6分		
間取詳細	洋室(6畳) K(2.5畳)		
構造・規模	木造 2階建 2階		
専有面積	20.2㎡	向き	南
築年月	2015年7月	契約期間	2年
損害保険	有 18,500円	入居時期	2025年3月下旬予定
駐車場	無 駐輪場		
設備	3点給湯, IHキッチンヒーター, TVインターホン, インターホン, エアコン, ガス給湯, クッションフロ		
その他費用	[一時金] クリーニング代: 45,000円 消毒施工: 16,500円		
入居諸条件	ペット不可 楽器等の使用不可 二人相談		
保証会社	必須 初回保証料: 賃料等合計の40% 月々: 賃料等合計の1%		
備考			

図面と現況が異なる場合は現況が優先となります。

間取りの「S」はサービスルーム(納戸)です。

情報更新日2025年3月6日

No.nf000033063

お問合せ先



国土交通大臣(3)第7875号

(公社)全日本不動産協会会員, (公社)首都圏不動産公正取引協議会加盟

CLC不動産コミュニティ株式会社 西船橋支店(営業)

千葉県船橋市西船4丁目22-5マスタビル式号館4階

TEL:047-495-5601

E-mail: nishifuna@clcnet.jp

URL: https://clcnetwork.co.jp/shop_nishifuna.html



携帯サイトから物件詳細を閲覧できます!

取引態様	手数料負担の割合	貸主	借主
仲介元付(一般)	手数料配分の割合	元付	客付