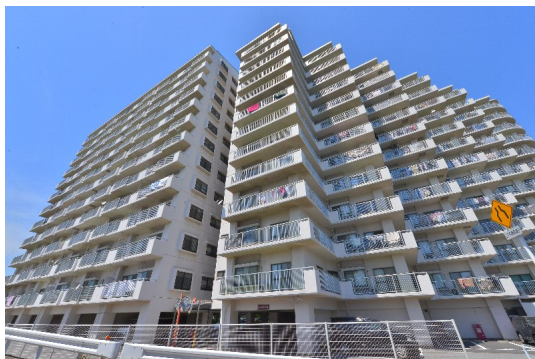


FOR RENT

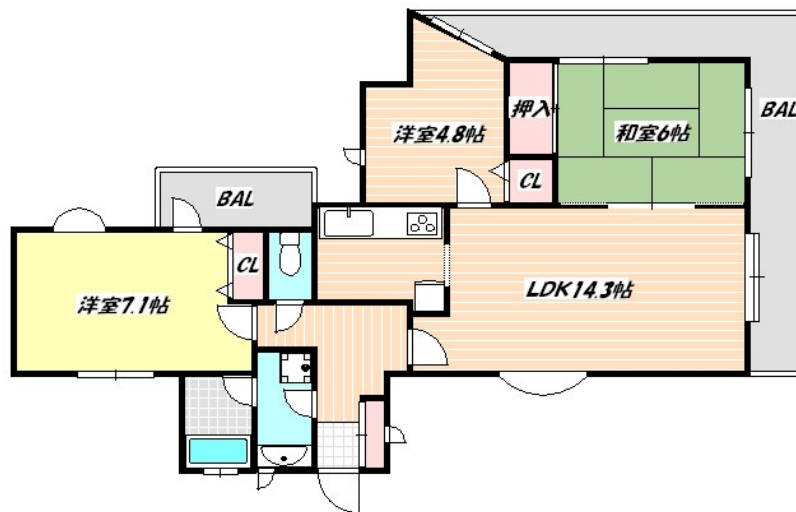
賃料	管理費等
102,000円	16,000円

2F以上, 2面採光, L字型バルコニー, オートロック, 玄関ポーチ, 玄関ホール, 振り分け, 通風良好, 陽当たり良好, 内装リフォーム済, 駅まで平坦, 外壁タイル張り, 防犯カメラ, 管理室, メールボックス

【外観】



【間取り図】



間取り	3LDK		
敷金	1ヶ月	礼金	1ヶ月
敷引/償却金	-	保証金	-
物件種別	マンション		
建物名・部屋番号			
物件所在地	千葉県船橋市宮本9丁目		
交通	京成本線 船橋競馬場駅 徒歩6分 京葉線 南船橋駅 徒歩15分		
間取詳細	LDK(14.3畳) 洋室(7.1畳) 洋室(4.8畳) 和室(6畳)		
構造・規模	鉄骨鉄筋コンクリート 13階建 4階		
専有面積	68.83㎡	向き	南
築年月	1992年3月	契約期間	2年
損害保険	有	入居時期	即時
駐車場	空無 駐輪場 バイク置き場		
設備	3口以上コンロ, 3点給湯, C A T V, インターホン, ガスコンロ設置済, ガス給湯, キッチンに窓, グリル,		
その他費用	[一時金] 鍵交換代: 19,250円 消毒代: 12,100円		
入居諸条件	ペット不可 楽器等の使用可 二人可 子供可		
保証会社	必須 初回保証委託料: 月額賃料等総額の50%。年間保証委託料は1万円/年ごと		
備考			

図面と現況が異なる場合は現況が優先となります。

間取りの「S」はサービスルーム(納戸)です。

情報更新日2026年5月29日

No.nf0000032975



お問合せ先

国土交通大臣(4)第7875号
(公社)全日本不動産協会会員, (公社)首都圏不動産公正取引協議会加盟

CLC不動産コミュニティ株式会社 西船橋店

千葉県船橋市西船4丁目22-5マスタビル式号館4階

TEL:047-495-5601

E-mail: nishifuna@clcnet.jp

URL: https://clcnetwork.co.jp/shop_nishifuna.html



携帯サイトから物件詳細を閲覧できます!

取引態様	手数料負担の割合	貸主	借主
仲介元付(一般)	手数料配分の割合	元付	客付