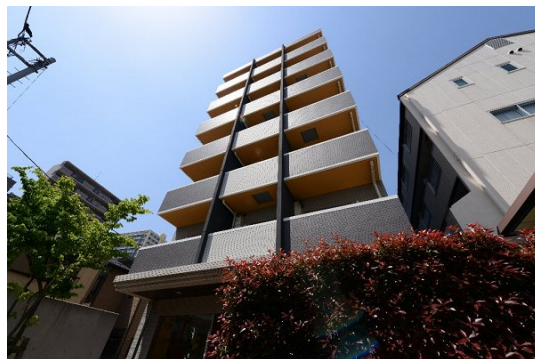


FOR RENT

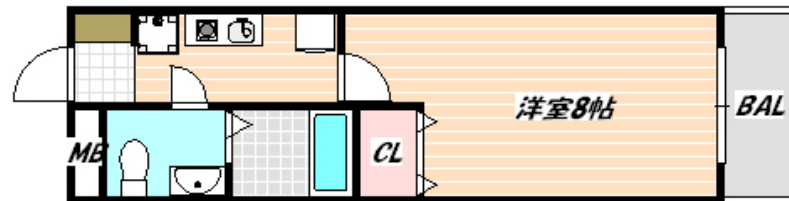
| | |
|---------|--------|
| 賃料 | 管理費等 |
| 85,000円 | 6,000円 |

2F以上,オートロック,モニタ付オートロック,最上階,上階無し,眺望良好,通風良好,陽当たり良好,駅まで平坦,外壁タイル張り,閑静な住宅街,始発駅

【外観】



【間取り図】



| | | | |
|----------|---|------|-------------|
| 間取り | 1K | | |
| 敷金 | 1ヶ月 | 礼金 | 1ヶ月 |
| 敷引/償却金 | - | 保証金 | - |
| 物件種別 | マンション | | |
| 建物名・部屋番号 | | | |
| 物件所在地 | 千葉県船橋市本町2丁目 | | |
| 交通 | 中央・総武線各停 船橋駅 徒歩6分 京成本線 京成船橋駅 徒歩5分 | | |
| 間取詳細 | 洋室(8畳) K(2畳) | | |
| 構造・規模 | 鉄筋コンクリート 7階建 7階 | | |
| 専有面積 | 23.65㎡ | 向き | 南東 |
| 築年月 | 2007年3月 | 契約期間 | 2年 |
| 損害保険 | 有 | 入居時期 | 2026年6月下旬予定 |
| 駐車場 | 無 駐輪場 | | |
| 設備 | 3点給湯, C A T V, I Hクッキングヒーター, T Vインターホン, インターホン, エアコン, ガスコンロ設置 | | |
| その他費用 | [備考] 特典キャンペーン中! 鍵の交換代・保証会社初回保証料・安心サポート無料! | | |
| 入居諸条件 | ペット不可 | | |
| 保証会社 | 必須 初回保証委託料: 月額賃料等総額の50%。年間保証委託料は1万円/年ごと | | |
| 備考 | | | |

図面と現況が異なる場合は現況が優先となります。

間取りの「S」はサービスルーム(納戸)です。

情報更新日2026年6月8日

No.nf0000032597

お問合せ先



国土交通大臣(4)第7875号

(公社)全日本不動産協会会員, (公社)首都圏不動産公正取引協議会加盟

CLC不動産コミュニティ株式会社 西船橋店

千葉県船橋市西船4丁目22-5マスタビル式号館4階

TEL:047-495-5601

E-mail: nishifuna@clcnet.jp

URL: https://clcnetwork.co.jp/shop_nishifuna.html



携帯サイトから物件詳細を閲覧できます!

| | | | |
|----------|----------|----|----|
| 取引態様 | 手数料負担の割合 | 貸主 | 借主 |
| 仲介元付(一般) | 手数料配分の割合 | 元付 | 客付 |