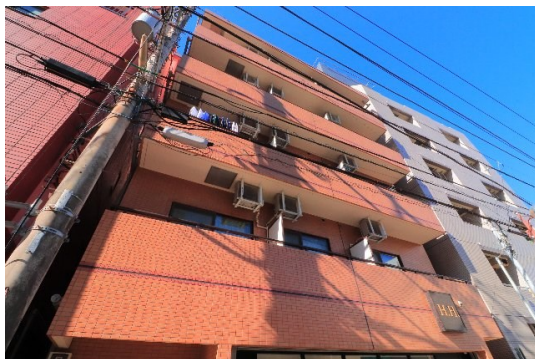


# FOR RENT

|         |        |
|---------|--------|
| 賃料      | 管理費等   |
| 65,000円 | 6,000円 |

2F以上,2面採光,オートロック,モニタ付オートロック,角住戸,眺望良好,通風良好,陽当たり良好,駅まで平坦,外壁タイル張り,始発駅,メールボックス

【外観】



【間取り図】



|          |   |      |    |
|----------|---|------|----|
| 間取り      | 1K  |      |    |
| 敷金       | 1ヶ月   | 礼金   | 無  |
| 敷引/償却金   | -   | 保証金  | -  |
| 物件種別     | マンション   |      |    |
| 建物名・部屋番号 |   |      |    |
| 物件所在地    | 千葉県船橋市本郷町   |      |    |
| 交通       | 中央・総武線各停 西船橋駅 徒歩4分<br>京成本線 京成西船駅 徒歩7分                         |      |    |
| 間取詳細     | K(2.5畳) 洋室(5.5畳)  |      |    |
| 構造・規模    | 鉄筋コンクリート 8階建 6階   |      |    |
| 専有面積     | 19.9㎡   | 向き   | 南東 |
| 築年月      | 2000年2月   | 契約期間 | 2年 |
| 損害保険     | 有   | 入居時期 | 即時 |
| 駐車場      | 無 駐輪場 バイク置き場  |      |    |
| 設備       | CATV, TVインターホン, インターホン, エアコン, ガスキッチン, ガスコンロ<br>設置済, ガス給湯, クロー |      |    |
| その他費用    | [一時金] 鍵交換費用: 16,500円<br>[月次費用] 駐輪場: 200円 バイク置場: 3,000円        |      |    |
| 入居諸条件    | ペット不可 楽器等の使用不可  |      |    |
| 保証会社     | 必須 (全保連) 初回保証委託料: 月額賃料等総額の50%。年間保証委託料は1万円/年ごと                 |      |    |
| 備考       |   |      |    |

図面と現況が異なる場合は現況が優先となります。

間取りの「S」はサービスルーム(納戸)です。

情報更新日2025年1月7日

No.nf0000032580



国土交通大臣(3)第7875号

(公社)全日本不動産協会会員, (公社)首都圏不動産公正取引協議会加盟

**CLC不動産コミュニティ株式会社 西船橋支店(営業)**

千葉県船橋市西船4丁目22-5マスタビル式号館4階

TEL:047-495-5601

E-mail: nishifuna@clcnet.jp

URL: https://clcnetwork.co.jp/shop\_nishifuna.html



携帯サイトから物件詳細を閲覧できます!

|          |          |    |    |
|----------|----------|----|----|
| 取引態様     | 手数料負担の割合 | 貸主 | 借主 |
| 仲介元付(一般) | 手数料配分の割合 | 元付 | 客付 |