

# FOR RENT

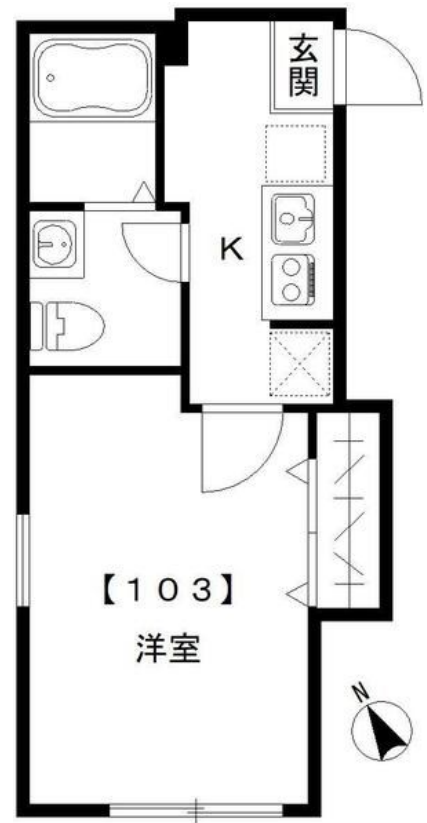
賃料	管理費等
64,000円	3,500円

2面採光,オートロック,モニタ付オートロック,角住戸,眺望良好,通風良好,陽当たり良好,駅まで平坦,外壁タイル張り,メールボックス

【外観】



【間取り図】



間取り	1K		
敷金	無	礼金	1ヶ月
敷引/償却金	-	保証金	-
物件種別	アパート		
建物名・部屋番号			
物件所在地	千葉県船橋市海神6丁目		
交通	京成本線 海神駅 徒歩2分 総武線快速 船橋駅 徒歩19分		
間取詳細	K(3畳) 洋室(6畳)		
構造・規模	木造 3階建 1階		
専有面積	20.18㎡	向き	南西
築年月	2021年11月	契約期間	2年
損害保険	有 17,900円 24ヶ月	入居時期	即時
駐車場	無		
設備	3点給湯, IHキッチンヒーター, TVインターホン, インターホン, エアコン, ガス給湯, クローゼット,		
その他費用	[一時金] クリーニング費: 48,400円 [月次費用] 安心サポート: 1,100円		
入居諸条件	ペット不可		
保証会社	必須 保証会社 PHRE 賃貸サポート 保証委託料: 契約時、月額賃料等総額の50% 月額保証料1%		
備考			

図面と現況が異なる場合は現況が優先となります。

間取りの「S」はサービスルーム(納戸)です。

情報更新日2024年11月24日

No.nf0000032349



国土交通大臣(3)第7875号  
(公社)全日本不動産協会会員, (公社)首都圏不動産公正取引協議会加盟  
**CLC不動産コミュニティ株式会社 西船橋支店(営業)**  
千葉県船橋市西船4丁目22-5マスタビル式号館4階  
TEL:047-495-5601  
E-mail: nishifuna@clcnet.jp  
URL: https://clcnetwork.co.jp/shop\_nishifuna.html



携帯サイトから物件詳細を閲覧できます!

取引態様	手数料負担の割合	貸主	借主
仲介元付(一般)	手数料配分の割合	元付	客付