

# FOR RENT

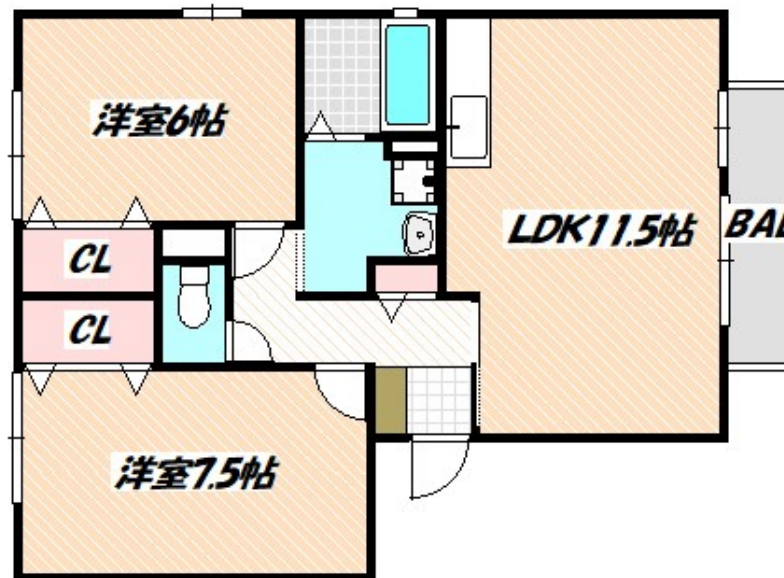
賃料	管理費等
135,000円	5,000円

2 F 以上, 3 面採光, オートロック, カードキー, モニタ付オートロック, 角住戸, 玄関ホール, 最上階, 上階無し, 振り分け, 眺望良好, 通風良好, 南面リビング, 陽当たり良好, 駅まで平坦, 外壁タイル張り, 閑静な住

【外観】



【間取り図】



間取り	2LDK		
敷金	無	礼金	2ヶ月
敷引 / 償却金	-	保証金	-
物件種別	アパート		
建物名・部屋番号			
物件所在地	千葉県船橋市本郷町		
交通	中央・総武線各停 西船橋駅 徒歩11分 京成本線 京成西船駅 徒歩14分		
間取詳細	LDK(11.5畳) 洋室(7.5畳) 洋室(6畳)		
構造・規模	軽量鉄骨 3階建 3階		
専有面積	58㎡	向き	南西
築年月	2005年9月	契約期間	2年
損害保険	有	入居時期	即時
駐車場	有(敷地内) 15400円/月 ~ 駐輪場		
設備	3点給湯, C A T V, T Vインターホン, インターホン, エアコン, ガスキッチン, ガスコンロ設置可, ガス給		
その他費用	[一時金] ルームクリーニング料金: 77,000円 カードキー発行料: 16,500円		
入居諸条件	ペット不可 二人可 法人可 子供可		
保証会社	必須 初回保証料: 35000円 月額賃料等総額の1% + 800円/月		
備考			

図面と現況が異なる場合は現況が優先となります。

間取りの「S」はサービスルーム(納戸)です。

情報更新日2026年1月28日

No.nf0000032322

お問合せ先



国土交通大臣(4)第7875号

(公社)全日本不動産協会会員, (公社)首都圏不動産公正取引協議会加盟

**CLC不動産コミュニティ株式会社 西船橋店**

千葉県船橋市西船4丁目22-5マスタビル式号館4階

TEL:047-495-5601

E-mail: nishifuna@clcnet.jp

URL: https://clcnetwork.co.jp/shop\_nishifuna.html



携帯サイトから物件詳細を閲覧できます！

取引態様	手数料負担の割合	貸主	借主
仲介先物	手数料配分の割合	元付	客付