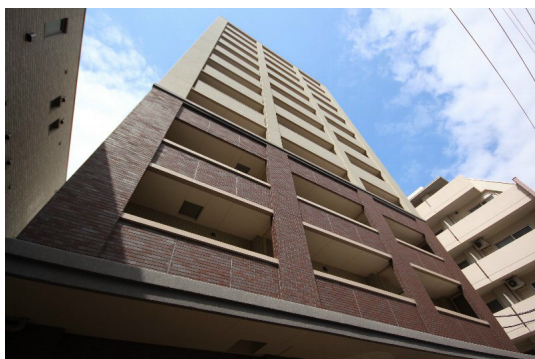


FOR RENT

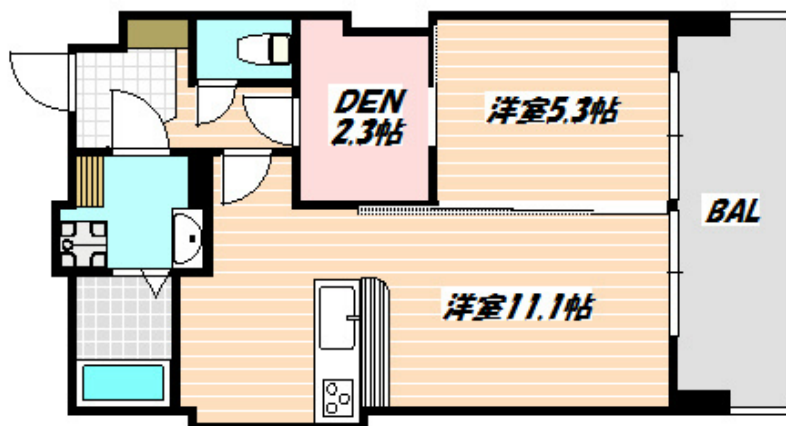
賃料	管理費等
115,000円	7,000円

2F以上,オートロック,ダブルロック,モニタ付オートロック,玄関ホール,高層階,振り分け,眺望良好,通風良好,陽当たり良好,駅まで平坦,駅前,外壁タイル張り,閑静な住宅街,防犯カメラ,メールボックス

【外観】



【間取り図】



間取り	1LDK		
敷金	1ヶ月	礼金	1ヶ月
敷引 / 償却金	-	保証金	-
物件種別	マンション		
建物名・部屋番号			
物件所在地	千葉県船橋市本町2丁目		
交通	総武線快速 船橋駅 徒歩7分 中央・総武線各停 西船橋駅 徒歩30分		
間取詳細	洋室(5.3畳) LDK(11.1畳)		
構造・規模	鉄筋コンクリート 12階建 4階		
専有面積	42.23㎡	向き	南東
築年月	2012年1月	契約期間	2年
損害保険	有	入居時期	2026年2月中旬予定
駐車場	無 駐輪場		
設備	24時間換気システム, 3口以上コンロ, 3点給湯, B S, C S, T V インターホン, インターホン, エアコン		
その他費用	[一時金] 町会費(2年分): 2,400円 鍵交換費用: 34,100円 退去時清掃料: 49,500円 [月次費用] LAN回線: 4,104円 [備考] 小型バイク: ¥2,200 自転車: ¥110		
入居諸条件	ペット不可 二人可 子供可		
保証会社	必須 初回保証料: 月額賃料等総額50%		
備考			

図面と現況が異なる場合は現況が優先となります。

間取りの「S」はサービスルーム(納戸)です。

情報更新日2025年12月24日

No.nf0000032301

お問合せ先



国土交通大臣(4)第7875号

(公社)全日本不動産協会会員, (公社)首都圏不動産公正取引協議会加盟

CLC不動産コミュニティ株式会社 西船橋店

千葉県船橋市西船4丁目22-5マスタンプビル式号館4階

TEL:047-495-5601

E-mail: nishifuna@clcnet.jp

URL: https://clcnetwork.co.jp/shop_nishifuna.html



携帯サイトから物件詳細を閲覧できます！

取引態様	手数料負担の割合	貸主	0%	借主	100%
仲介元付(一般)	手数料配分の割合	元付	0%	客付	100%