

FOR RENT

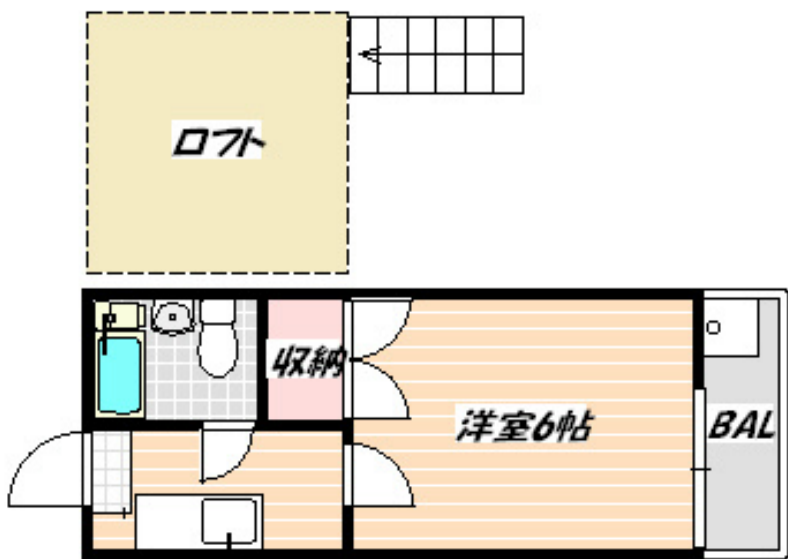
賃料	管理費等
43,000円	3,000円

ロフト,通風良好,駅まで平坦,閑静な住宅街

【外観】



【間取り図】



間取り	1K		
敷金	無	礼金	無
敷引/償却金	-	保証金	-
物件種別	アパート		
建物名・部屋番号			
物件所在地	千葉県市川市二俣2丁目		
交通	中央・総武線各停 西船橋駅 徒歩12分 京葉線 二俣新町駅 徒歩19分		
間取詳細	洋室(6畳) K(1.5畳)		
構造・規模	木造 2階建 1階		
専有面積	17.35㎡	向き	北東
築年月	1986年4月	契約期間	2年
損害保険	有	入居時期	即時
駐車場	無		
設備	エアコン,ガスキッチン,ガスコンロ設置可,シャワー,トイレ有,バストイレ同室,バス有,収納有		
その他費用	[一時金] 退去クリーニング費: 27,500円 [月次費用] 水道代: 2,000円		
入居諸条件	ペット不可		
保証会社	可(日本セーフティー) 初期保証料25000円 月額保証料: 800円		
備考			

図面と現況が異なる場合は現況が優先となります。

間取りの「S」はサービスルーム(納戸)です。

情報更新日2024年11月20日

No.nf0000032297



国土交通大臣(3)第7875号
(公社)全日本不動産協会会員,(公社)首都圏不動産公正取引協議会加盟
CLC不動産コミュニティ株式会社 西船橋支店(営業)
千葉県船橋市西船4丁目22-5マスタビル式号館4階
TEL:047-495-5601
E-mail: nishifuna@clcnet.jp
URL: https://clcnetwork.co.jp/shop_nishifuna.html



携帯サイトから物件詳細を閲覧できます!

取引態様	手数料負担の割合	貸主	借主
仲介元付(一般)	手数料配分の割合	元付	客付