

FOR RENT

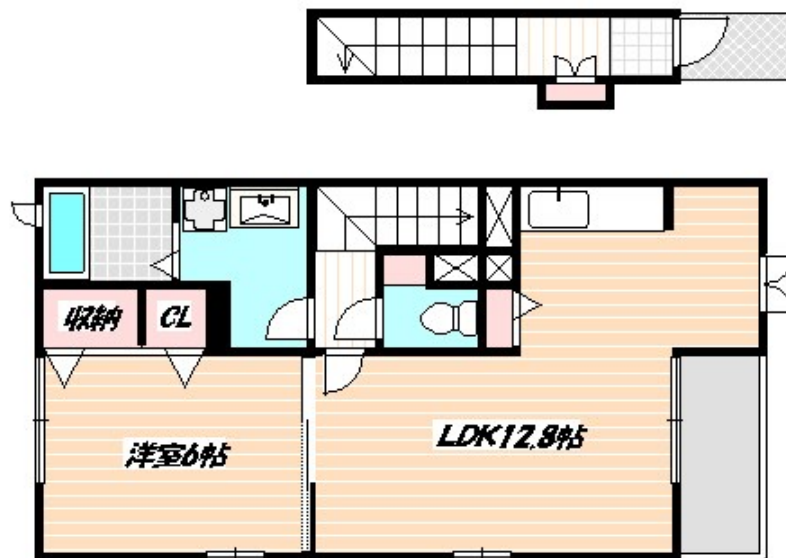
賃料	管理費等
83,000円	2,200円

2 F 以上, 2 面採光, 角住戸, 最上階, 上階無し, 通風良好

【外観】



【間取り図】



間取り	1LDK		
敷金	無	礼金	12.5万円
敷引 / 償却金	-	保証金	-
物件種別	アパート		
建物名・部屋番号			
物件所在地	千葉県船橋市上山町1丁目		
交通	武蔵野線 船橋法典駅 徒歩3分 中央・総武線各停 西船橋駅 徒歩39分		
間取詳細	LDK(12.8畳) 洋室(6畳)		
構造・規模	木造 2階建 2階		
専有面積	49.14㎡	向き	南西
築年月	2017年6月	契約期間	2年
損害保険	有	入居時期	2025年5月上旬予定
駐車場	有(敷地内) 9900円/月 ~ 駐輪場		
設備	2口コンロ, 3点給湯, B S, T Vインターホン, インターホン, エアコン, ガスキッチン, ガスコンロ設置可		
その他費用	[一時金] ルームクリーニング代: 60,000円 鍵代: 3,300円 安心入居サポート: 330円 [月次費用] 町会費: 200円		
入居諸条件	ペット不可 楽器等の使用不可		
保証会社	必須 (ハウスリーブ) 契約時、保証委託料22000円 月額賃料等総額の2.2%又は5.5%		
備考			

図面と現況が異なる場合は現況が優先となります。

間取りの「S」はサービスルーム(納戸)です。

情報更新日2025年4月1日

No.nf0000031924

お問合せ先



国土交通大臣(3)第7875号

(公社)全日本不動産協会会員, (公社)首都圏不動産公正取引協議会加盟

CLC不動産コミュニティ株式会社 西船橋支店(営業)

千葉県船橋市西船4丁目22-5マスタビル式号館4階

TEL:047-495-5601

E-mail: nishifuna@clcnet.jp

URL: https://clcnetwork.co.jp/shop_nishifuna.html



携帯サイトから物件詳細を閲覧できます!

取引態様	手数料負担の割合	貸主	借主
仲介先物	手数料配分の割合	元付	客付