

# FOR RENT

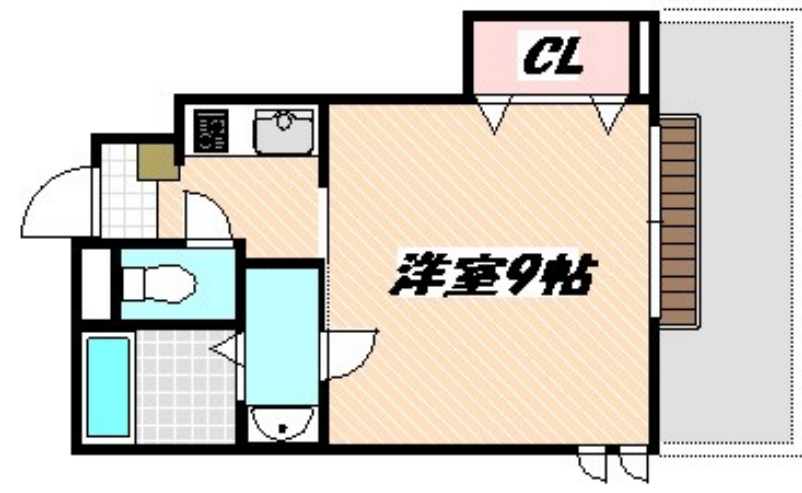
賃料	管理費等
79,000円	4,000円

2面採光,角住戸,通風良好,陽当たり良好,閑静な住宅街,メールボックス,平置駐車場

【外観】



【間取り図】



間取り	1K		
敷金	無	礼金	1ヶ月
敷引/償却金	-	保証金	-
物件種別	アパート		
建物名・部屋番号			
物件所在地	千葉県船橋市印内2丁目		
交通	中央・総武線各停 西船橋駅 徒歩11分 京成本線 京成西船駅 徒歩6分		
間取詳細	洋室(9畳) K(2.5畳)		
構造・規模	木造 2階建 1階		
専有面積	26.8㎡	向き	南東
築年月	2021年9月	契約期間	2年
損害保険	有 18,000円 24ヶ月	入居時期	相談
駐車場	空無 駐輪場		
設備	2口コンロ, IHキッチンヒーター, TVインターホン, インターホン, エアコン, ガスコンロ設置済, ガス		
その他費用	[一時金] ルームクリーニング代: 33,000円 鍵交換代: 22,000円		
入居諸条件	ペット不可		
保証会社	必須 保証委託料: 契約時、月額賃料合計等の60% (最低保証料1.5万円) 月額賃料等の1.5%		
備考			

図面と現況が異なる場合は現況が優先となります。

間取りの「S」はサービスルーム(納戸)です。

情報更新日2025年3月16日

No.nf0000031230



国土交通大臣(3)第7875号  
(公社)全日本不動産協会会員, (公社)首都圏不動産公正取引協議会加盟  
**CLC不動産コミュニティ株式会社 西船橋支店(営業)**  
千葉県船橋市西船4丁目22-5マスタビル式号館4階  
TEL:047-495-5601  
E-mail: nishifuna@clcnet.jp  
URL: https://clcnetwork.co.jp/shop\_nishifuna.html



携帯サイトから物件詳細を閲覧できます!

取引態様	手数料負担の割合	貸主	借主
仲介先物	手数料配分の割合	元付	客付