

FOR RENT

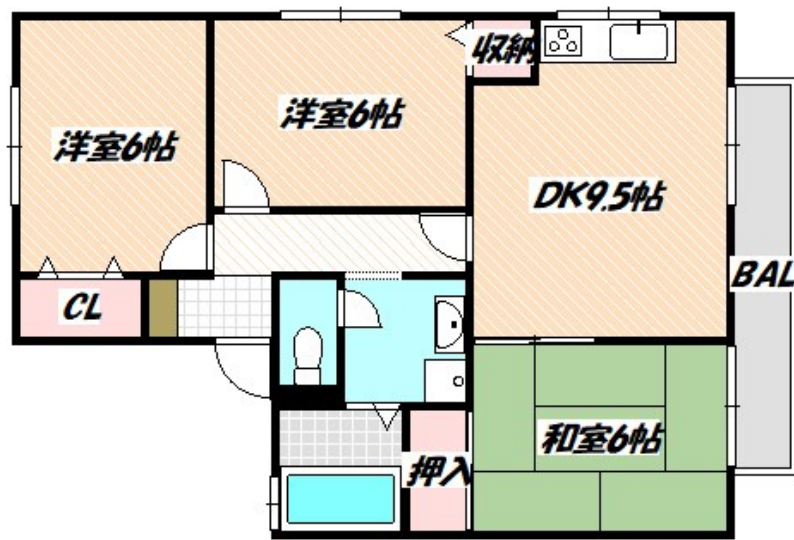
賃料	管理費等
102,000円	4,000円

2F以上, 2面採光, 3方角住戸, 角住戸, 玄関ホール, 最上階, 上階無し, 振り分け, 眺望良好, 通風良好, 陽当たり良好, 駅まで平坦, 外壁タイル張り, メールボックス

【外観】



【間取り図】



間取り	3DK		
敷金	1ヶ月	礼金	1ヶ月
敷引/償却金	-	保証金	-
物件種別	アパート		
建物名・部屋番号			
物件所在地	千葉県船橋市藤原1丁目		
交通	武蔵野線 船橋法典駅 徒歩3分 京成本線 京成西船駅 徒歩33分		
間取詳細	DK(9.5畳) 洋室(6畳) 洋室(6畳) 和室(6畳)		
構造・規模	軽量鉄骨 2階建 2階		
専有面積	66.07㎡	向き	南
築年月	1996年10月	契約期間	2年
損害保険	有 17,900円 24ヶ月	入居時期	相談
駐車場	有(敷地内) 8800円/月 ~ 駐輪場		
設備	3点給湯, CATV, TVインターホン, インターホン, エアコン, ガスコンロ設置済, ガスレンジ付, ガス給		
その他費用	[一時金] 鍵交換代: 33,000円 害虫防除費用: 19,800円 [月次費用] 安心入居サポート: 1,210円 町会費: 100円		
入居諸条件	ペット不可 二人可		
保証会社	必須 初回保証料: 月額賃料総額の50% 月額事務手数料: 毎月請求金額の2%		
備考			

図面と現況が異なる場合は現況が優先となります。

間取りの「S」はサービスルーム(納戸)です。

情報更新日2026年6月24日

No.nf000031106



国土交通大臣(4)第7875号
(公社)全日本不動産協会会員, (公社)首都圏不動産公正取引協議会加盟
CLC不動産コミュニティ株式会社 西船橋店
千葉県船橋市西船4丁目22-5マスタビル式号館4階
TEL:047-495-5601
E-mail: nishifuna@clcnet.jp
URL: https://clcnetwork.co.jp/shop_nishifuna.html



携帯サイトから物件詳細を閲覧できます!

取引態様	手数料負担の割合	貸主	借主
仲介先物	手数料配分の割合	元付	客付