

FOR RENT

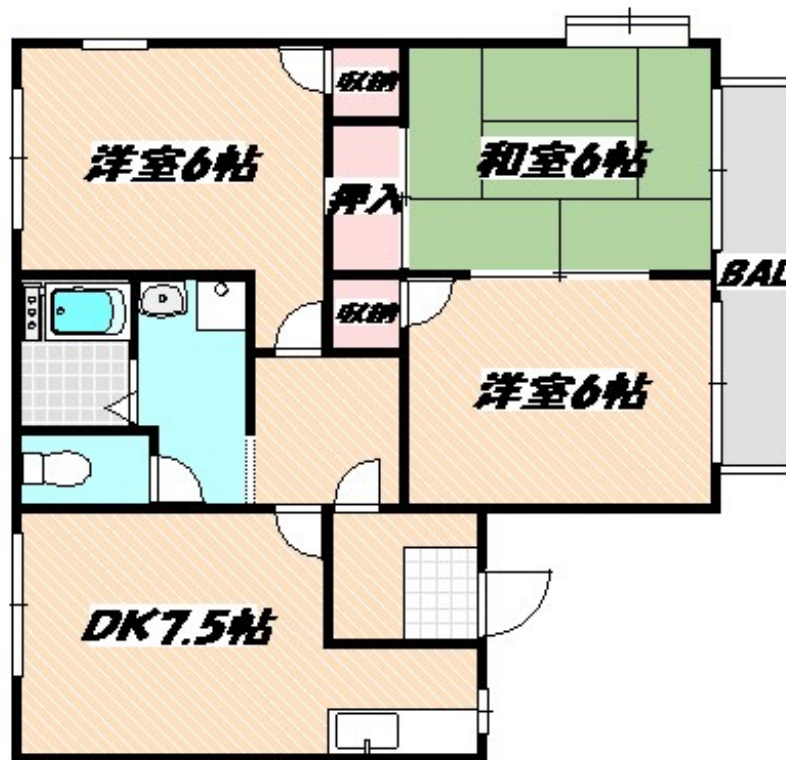
賃料	管理費等
73,000円	3,000円

1フロア2住戸, 2F以上, 2面採光, 角住戸, 最上階, 上階無し, 陽当たり良好, 駅まで平坦, 閑静な住宅街, 始発駅

【外観】



【間取り図】



図面と現況が異なる場合は現況が優先となります。

間取りの「S」はサービスルーム(納戸)です。

間取り	3DK		
敷金	2ヶ月	礼金	無
敷引/償却金	-	保証金	-
物件種別	アパート		
建物名・部屋番号			
物件所在地	千葉県船橋市本郷町		
交通	中央・総武線各停 西船橋駅 徒歩10分 中央・総武線各停 下総中山駅 徒歩17分		
間取詳細	洋室(6畳) 洋室(6畳) 和室(6畳) DK(7.5畳)		
構造・規模	軽量鉄骨 2階建 2階		
専有面積	54.86㎡	向き	南東
築年月	1989年1月	契約期間	2年
損害保険	有	入居時期	即時
駐車場	有(敷地内) 8800円/月~ 駐輪場		
設備	インターホン, エアコン, ガスキッチン, ガスコンロ設置可, ガス給湯, クッションフロア, シャワー, シュー		
その他費用			
入居諸条件	ペット不可		
保証会社	必須 初回、賃料等合計の50% (1年毎に1万円)		
備考			

情報更新日2024年9月18日

No.nf000031083

お問合せ先



国土交通大臣(3)第7875号

(公社)全日本不動産協会会員, (公社)首都圏不動産公正取引協議会加盟

CLC不動産コミュニティ株式会社 西船橋支店(営業)

千葉県船橋市西船4丁目22-5マスタビル式号館4階

TEL:047-495-5601

E-mail: nishifuna@clcnet.jp

URL: https://clcnetwork.co.jp/shop_nishifuna.html



携帯サイトから物件詳細を閲覧できます!

取引態様	手数料負担の割合	貸主	借主
仲介先物	手数料配分の割合	元付	客付