

FOR RENT

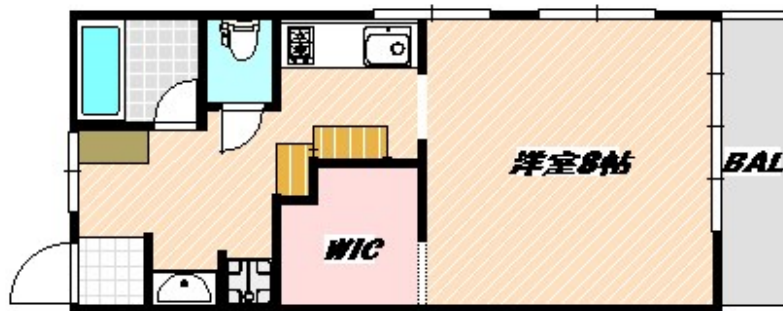
賃料	管理費等
79,000円	3,000円

2 F 以上, 2 面採光, 角住戸, 最上階, 上階無し, 全室南西向き, 通風良好, 南面バルコニー, 駅まで平坦, 閑静な住宅街, 平坦地

【外観】



【間取り図】



間取り	1SK		
敷金	1ヶ月	礼金	1ヶ月
敷引 / 償却金	-	保証金	-
物件種別	アパート		
建物名・部屋番号			
物件所在地	千葉県市川市高石神		
交通	中央・総武線各停 下総中山駅 徒歩4分 京成本線 京成中山駅 徒歩5分		
間取詳細	洋室(8畳) K(4畳)		
構造・規模	木造 2階建 2階		
専有面積	29.8㎡	向き	南西
築年月	1983年10月	契約期間	2年
損害保険	有 22,000円	入居時期	即時
駐車場	無		
設備	2口コンロ, TVインターホン, インターホン, ウォークインクローゼット, エアコン, ガスキッチン, ガスコ		
その他費用	[一時金] 鍵交換費用: 22,000円 室内消毒費用: 16,500円 安心入居サポート: 16,500円		
入居諸条件	ペット不可 二人可 子供不可		
保証会社	必須 契約時、月額賃料等総額の50% 年間保証委託料年毎10,000円		
備考			

図面と現況が異なる場合は現況が優先となります。

間取りの「S」はサービスルーム(納戸)です。

情報更新日2024年11月20日

No.nf0000030422

お問合せ先



国土交通大臣(3)第7875号

(公社)全日本不動産協会会員, (公社)首都圏不動産公正取引協議会加盟

CLC不動産コミュニティ株式会社 西船橋支店(営業)

千葉県船橋市西船4丁目22-5マスタビル式号館4階

TEL:047-495-5601

E-mail: nishifuna@clcnet.jp

URL: https://clcnetwork.co.jp/shop_nishifuna.html



携帯サイトから物件詳細を閲覧できます!

取引態様	手数料負担の割合	貸主	借主
仲介元付(一般)	手数料配分の割合	元付	客付