

FOR RENT

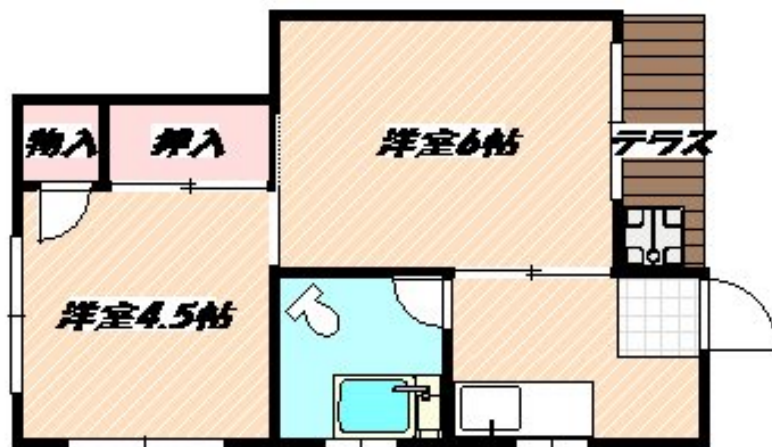
賃料	管理費等
58,000円	0円

3面採光,角住戸,通風良好,陽当たり良好,駅まで平坦,閑静な住宅街,周辺交通量少なめ

【外観】



【間取り図】



間取り	2K		
敷金	1ヶ月	礼金	1ヶ月
敷引/償却金	-	保証金	-
物件種別	アパート		
建物名・部屋番号			
物件所在地	千葉県船橋市夏見3丁目		
交通	中央・総武線各停 船橋駅 徒歩13分 東葉高速線 東海神駅 徒歩9分		
間取詳細	洋室(6畳) 洋室(4.5畳) K(2畳)		
構造・規模	木造 2階建 1階		
専有面積	30.63㎡	向き	西
築年月	1988年5月	契約期間	2年
損害保険	有	入居時期	即時
駐車場	駐輪場 バイク置き場		
設備	ガスキッチン,ガスコンロ設置可,ガス給湯,クッションフロア,シャワー,トイレ有,バストイレ同室,バス		
その他費用			
入居諸条件	ペット不可		
保証会社	必須 保証会社Casa又は、クレデンス 保証委託料: 契約時、月額賃料等総額の50% 1年毎10,000		
備考			

図面と現況が異なる場合は現況が優先となります。

間取りの「S」はサービスルーム(納戸)です。

情報更新日2024年11月20日

No.nf0000030396

お問合せ先



国土交通大臣(3)第7875号

(公社)全日本不動産協会会員,(公社)首都圏不動産公正取引協議会加盟

CLC不動産コミュニティ株式会社 西船橋支店(営業)

千葉県船橋市西船4丁目22-5マスタビル式号館4階

TEL:047-495-5601

E-mail: nishifuna@clcnet.jp

URL: https://clcnetwork.co.jp/shop_nishifuna.html



携帯サイトから物件詳細を閲覧できます!

取引態様	手数料負担の割合	貸主	借主
仲介元付(一般)	手数料配分の割合	元付	客付