

FOR RENT

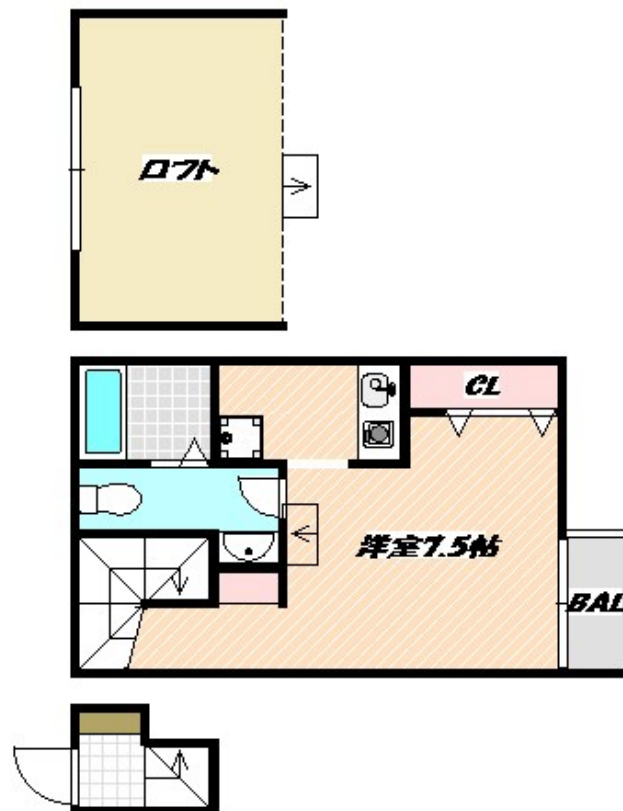
賃料	管理費等
82,000円	3,000円

2 F 以上, 2 面採光, ロフト, 最上階, 上階無し, 眺望良好, 通風良好, 陽当たり良好, メールボックス

【外観】



【間取り図】



図面と現況が異なる場合は現況が優先となります。

間取りの「S」はサービスルーム(納戸)です。

間取り	1K		
敷金	1ヶ月	礼金	無
敷引 / 償却金	-	保証金	-
物件種別	アパート		
建物名・部屋番号			
物件所在地	千葉県船橋市宮本 8 丁目		
交通	京成本線 船橋競馬場駅 徒歩4分 京成本線 谷津駅 徒歩11分		
間取詳細	洋室(7.5畳) K(2.5畳)		
構造・規模	木造 2階建 2階		
専有面積	29.82㎡	向き	南東
築年月	2021年2月	契約期間	2年
損害保険	有 23,100円 24ヶ月	入居時期	即時
駐車場	駐輪場		
設備	3点給湯, C A T V, I H キッチンヒーター, T V インターホン, インターホン, エアコン, ガス給湯, クロ		
その他費用	[一時金] スマートロック設置費用: 14,300円 [月次費用] 快適安心倶楽部: 1,650円		
入居諸条件	ペット不可		
保証会社	必須 保証委託料: 契約時、月額賃料等総額の50% 月額保証料1%		
備考			

情報更新日2026年1月31日

No.nf0000030042

お問合せ先



国土交通大臣(4)第7875号

(公社)全日本不動産協会会員, (公社)首都圏不動産公正取引協議会加盟

CLC不動産コミュニティ株式会社 西船橋店

千葉県船橋市西船 4 丁目22-5マスタビル式号館4階

TEL:047-495-5601

E-mail: nishifuna@clcnet.jp

URL: https://clcnetwork.co.jp/shop_nishifuna.html



携帯サイトから物件詳細を閲覧できます！

取引態様	手数料負担の割合	貸主	借主
仲介先物	手数料配分の割合	元付	客付

不動産コード: 2100062

物件管理コード: 1131240843310000075603

取引条件の有効期限は情報更新日より30日間となります。