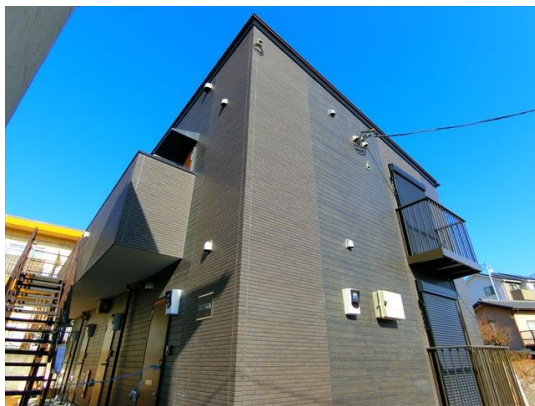


FOR RENT

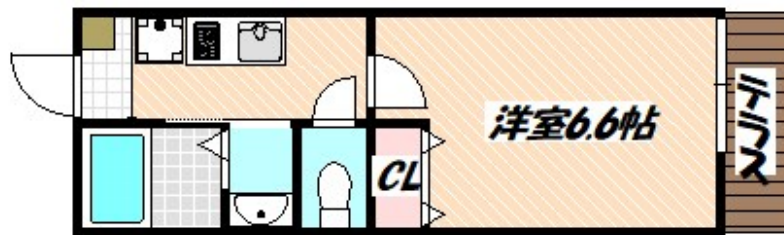
賃料	管理費等
57,000円	3,000円

2面採光,ダブルロック,角住戸,眺望良好,通風良好,陽当たり良好,駅まで平坦,外壁タイル張り,閑静な住宅街,平坦地,メールボックス

【外観】



【間取り図】



間取り	1K		
敷金	無	礼金	無
敷引/償却金	-	保証金	-
物件種別	アパート		
建物名・部屋番号			
物件所在地	千葉県船橋市上山町3丁目		
交通	東武野田線 馬込沢駅 徒歩7分 東武野田線 塚田駅 徒歩30分		
間取詳細	K(2畳) 洋室(6.6畳)		
構造・規模	木造 2階建 1階		
専有面積	21.45㎡	向き	東
築年月	2021年1月下旬	契約期間	2年
損害保険	有	入居時期	2026年6月下旬予定
駐車場	無 駐輪場		
設備	2口コンロ,3点給湯,CATV,CATVインターネット,TVインターホン,インターホン,エアコン,ガ		
その他費用			
入居諸条件	ペット不可		
保証会社	必須 保証委託料: 契約時、月額賃料等総額の50% 1年毎13,000円		
備考			

図面と現況が異なる場合は現況が優先となります。

間取りの「S」はサービスルーム(納戸)です。

情報更新日2026年4月24日

No.nf0000029708

お問合せ先



国土交通大臣(4)第7875号

(公社)全日本不動産協会会員,(公社)首都圏不動産公正取引協議会加盟

CLC不動産コミュニティ株式会社 西船橋店

千葉県船橋市西船4丁目22-5マスタビル式号館4階

TEL:047-495-5601

E-mail: nishifuna@clcnet.jp

URL: https://clcnetwork.co.jp/shop_nishifuna.html



携帯サイトから物件詳細を閲覧できます!

取引態様	手数料負担の割合	貸主	借主
仲介先物	手数料配分の割合	元付	客付