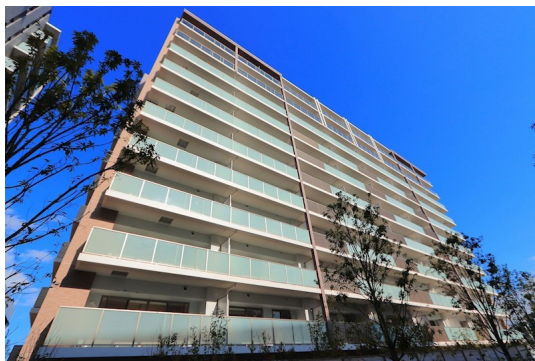


# FOR RENT

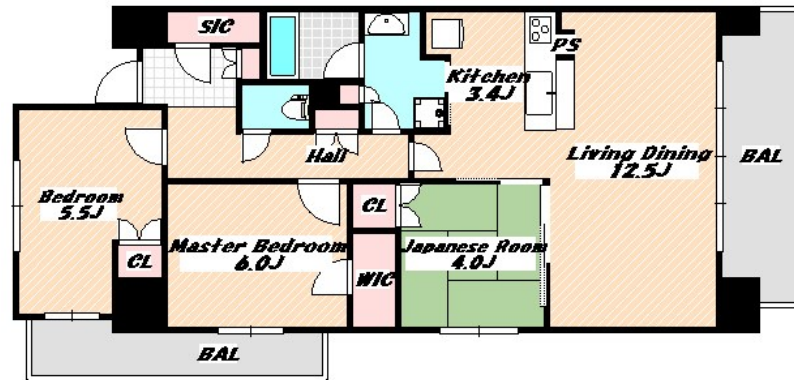
賃料	管理費等
191,000円	14,000円

2面採光,オートロック,セキュリティ有り,モニタ付オートロック,角住戸,振り分け,通風良好,店舗付き住宅,電子キー,閑静な住宅街,平坦地,管理室,メールボックス

### 【外観】



### 【間取り図】



間取り	3LDK		
敷金	1ヶ月	礼金	1ヶ月
敷引/償却金	-	保証金	-
物件種別	マンション		
建物名・部屋番号	ロイヤルパークス船橋		
物件所在地	千葉県船橋市行田1丁目		
交通	東武野田線 塚田駅 徒歩3分 総武線快速 船橋駅 徒歩30分		
間取詳細	LDK(15.9畳) 洋室(6畳) 洋室(5.5畳) 和室(4畳)		
構造・規模	鉄筋コンクリート 11階建 1階		
専有面積	74.05㎡	向き	南
築年月	2021年3月12日	契約期間	2年
損害保険	有	入居時期	即時
駐車場	有(敷地内) 8800円/月 駐輪場		
設備	3口以上コンロ, 3点給湯, B S, C S, T Vインターホン, インターホン, ウォークインクローゼット, エア		
その他費用	[一時金] カードキー (1枚当たり) : 4,400円 [月次費用] 駐輪場代 : 550円 [備考] ペット飼育時 月額 ¥2,000+税		
入居諸条件	ペット可 二人可		
保証会社	必須 初回: 総賃料の60%更新: 1年毎に1万円 初回なし 月額: 総賃料の3.5%+700円		
備考			

図面と現況が異なる場合は現況が優先となります。

間取りの「S」はサービスルーム(納戸)です。

情報更新日2025年3月6日

No.nf0000029579

お問合せ先



国土交通大臣(3)第7875号

(公社)全日本不動産協会会員, (公社)首都圏不動産公正取引協議会加盟

**CLC不動産コミュニティ株式会社 西船橋支店(営業)**

千葉県船橋市西船4丁目22-5マスタビル式号館4階

TEL:047-495-5601

E-mail: nishifuna@clcnet.jp

URL: https://clcnetwork.co.jp/shop\_nishifuna.html



携帯サイトから物件詳細を閲覧できます!

取引態様	手数料負担の割合	貸主	0%	借主	100%
仲介元付(専任)	手数料配分の割合	元付	0%	客付	100%