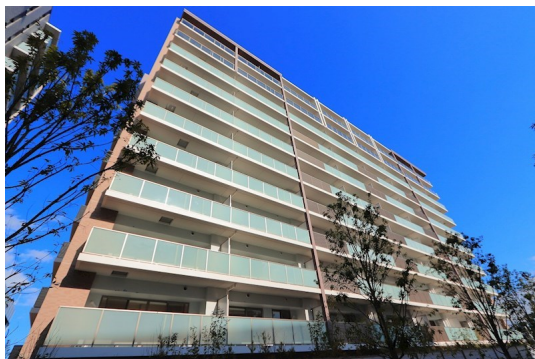


FOR RENT

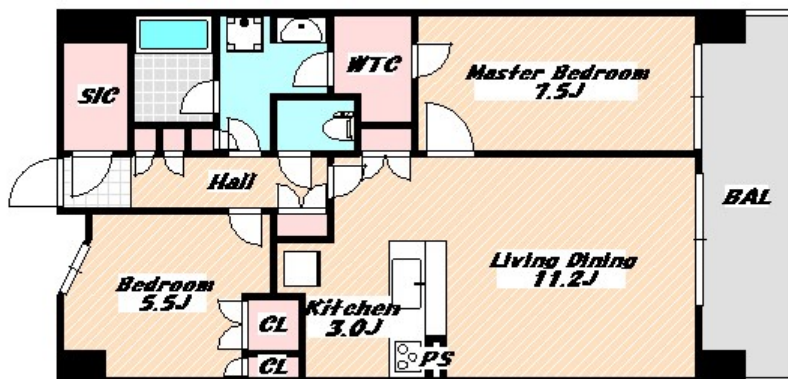
| | |
|----------|---------|
| 賃料 | 管理費等 |
| 181,000円 | 12,000円 |

2F以上,オートロック,カードキー,セキュリティ有り,モニタ付オートロック,高層階,振り分け,眺望良好,通風良好,店舗付き住宅,電子キー,陽当たり良好,駅まで平坦,閑静な住宅街,平坦地,管理室,メール

【外観】



【間取り図】



| | | | |
|----------|---|------|-----|
| 間取り | 2LDK | | |
| 敷金 | 1ヶ月 | 礼金 | 1ヶ月 |
| 敷引/償却金 | - | 保証金 | - |
| 物件種別 | マンション | | |
| 建物名・部屋番号 | ロイヤルパークス船橋 | | |
| 物件所在地 | 千葉県船橋市行田1丁目 | | |
| 交通 | 東武野田線 塚田駅 徒歩3分 総武線快速 船橋駅 徒歩30分 | | |
| 間取詳細 | LDK(14.2畳) 洋室(7.5畳) 洋室(5.5畳) | | |
| 構造・規模 | 鉄筋コンクリート 11階建 10階 | | |
| 専有面積 | 66.51㎡ | 向き | 南 |
| 築年月 | 2021年3月12日 | 契約期間 | 2年 |
| 損害保険 | 有 | 入居時期 | 即時 |
| 駐車場 | 有(敷地内) 8800円/月 ~ 駐輪場 バイク置き場 | | |
| 設備 | 3口以上コンロ, 3点給湯, B S, C S, TVインターホン, インターホン, ウォークインクローゼット, ウォ | | |
| その他費用 | [一時金] カードキー (1枚当たり) : 4,400円 [月次費用] 駐輪場代 : 550円 [備考] ペット飼育時 月額 ¥2,000+税 | | |
| 入居諸条件 | ペット可 | | |
| 保証会社 | 必須 初回: 総賃料の60%更新: 1年毎に1万円 初回なし 月額: 総賃料の3.5%+800円 | | |
| 備考 | | | |

図面と現況が異なる場合は現況が優先となります。

間取りの「S」はサービスルーム(納戸)です。

情報更新日2024年10月14日

No.nf0000029569

お問合せ先



国土交通大臣(3)第7875号

(公社)全日本不動産協会会員, (公社)首都圏不動産公正取引協議会加盟

CLC不動産コミュニティ株式会社 西船橋支店(営業)

千葉県船橋市西船4丁目22-5マスタビル式号館4階

TEL:047-495-5601

E-mail: nishifuna@clcnet.jp

URL: https://clcnetwork.co.jp/shop_nishifuna.html



携帯サイトから物件詳細を閲覧できます!

| | | | | | |
|----------|----------|----|----|----|------|
| 取引態様 | 手数料負担の割合 | 貸主 | 0% | 借主 | 100% |
| 仲介元付(専任) | 手数料配分の割合 | 元付 | 0% | 客付 | 100% |