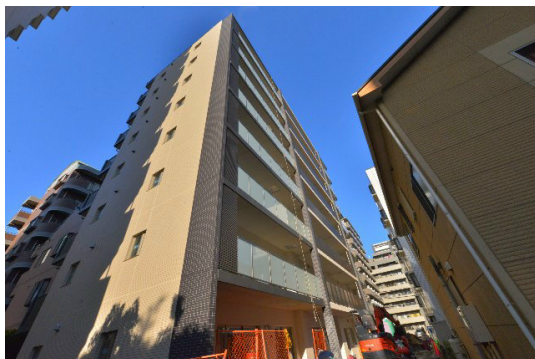


FOR RENT

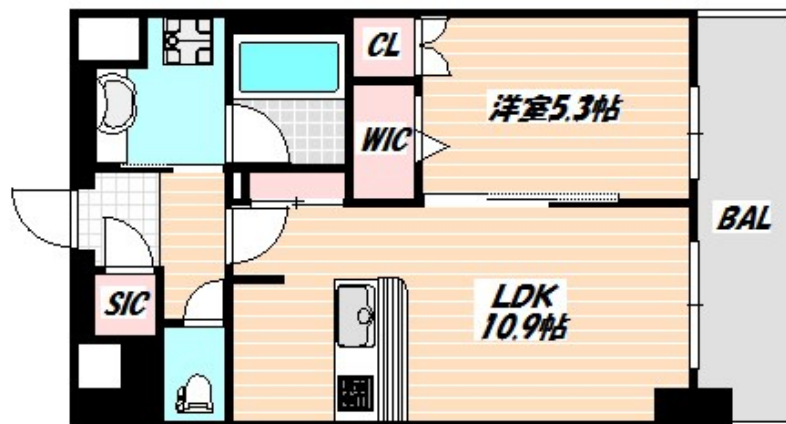
賃料	管理費等
159,000円	11,000円

2F以上,オートロック,カードキー,セキュリティ有り,高層階,眺望良好,通風良好,陽当たり良好,駅まで平坦,閑静な住宅街,始発駅,メールボックス,セキュリティ会社加入済

【外観】



【間取り図】



間取り	1LDK		
敷金	無	礼金	2ヶ月
敷引 / 償却金	-	保証金	-
物件種別	マンション		
建物名・部屋番号			
物件所在地	千葉県船橋市本郷町		
交通	中央・総武線各停 西船橋駅 徒歩7分 京成本線 京成西船駅 徒歩11分		
間取詳細	LDK(10.9畳) 洋室(5.3畳)		
構造・規模	鉄筋コンクリート 8階建 3階		
専有面積	45.1㎡	向き	南西
築年月	2016年6月	契約期間	2年
損害保険	有	入居時期	2026年3月31日予定
駐車場	無 駐輪場		
設備	3口以上コンロ, 3点給湯, TVインターホン, インターホン, ウォークインクローゼット, エアコン, カウン		
その他費用	[一時金] ルームクリーニング費: 60,500円 D-roomCard料: 16,500円 ICカード電池(初回): 2,750円 [月次費用] 町会費: 100円		
入居諸条件	ペット不可 楽器等の使用不可 二人可		
保証会社	必須 初回保証料: 35,000円 月額保証委託料: 賃料等総額の1% + 800円		
備考			

図面と現況が異なる場合は現況が優先となります。

間取りの「S」はサービスルーム(納戸)です。

情報更新日2026年2月2日

No.nf0000029508

お問合せ先



国土交通大臣(4)第7875号

(公社)全日本不動産協会会員, (公社)首都圏不動産公正取引協議会加盟

CLC不動産コミュニティ株式会社 西船橋店

千葉県船橋市西船4丁目22-5マスタンプビル式号館4階

TEL:047-495-5601

E-mail: nishifuna@clcnet.jp

URL: https://clcnetwork.co.jp/shop_nishifuna.html



携帯サイトから物件詳細を閲覧できます！

取引態様	手数料負担の割合	貸主	借主
仲介先物	手数料配分の割合	元付	客付