

FOR RENT

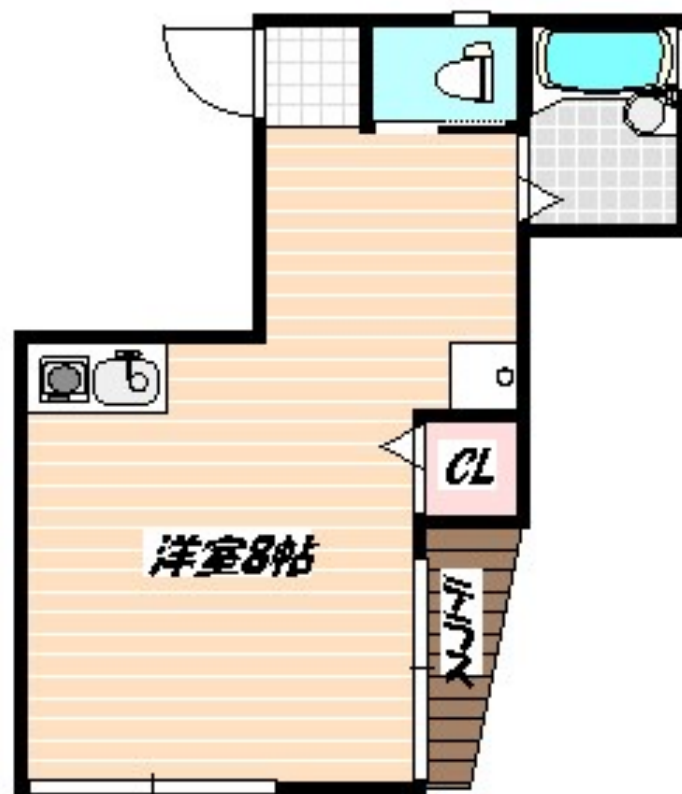
賃料	管理費等
52,000円	3,000円

2面採光,角住戸,通風良好,陽当たり良好,閑静な住宅街,メールボックス

【外観】



【間取り図】



図面と現況が異なる場合は現況が優先となります。

間取りの「S」はサービスルーム(納戸)です。

間取り	1R		
敷金	無	礼金	無
敷引/償却金	-	保証金	-
物件種別	アパート		
建物名・部屋番号			
物件所在地	千葉県船橋市中野木1丁目		
交通	中央・総武線各停 東船橋駅 徒歩11分 中央・総武線各停 津田沼駅 徒歩20分		
間取詳細	洋室(8畳)		
構造・規模	木造 2階建 1階		
専有面積	22.6㎡	向き	東
築年月	2013年2月	契約期間	2年
損害保険	有	入居時期	相談
駐車場	無 駐輪場		
設備	IHクッキングヒーター,TVインターホン,インターホン,エアコン,ガスコンロ設置済,ガス給湯,クロー		
その他費用	[一時金] クリーニング代:35,000円 入居前消毒施工費:19,800円 鍵交換費用:27,500円 安心入居サポート:19,800円		
入居諸条件	ペット可 楽器等の使用不可 単身可		
保証会社	必須 初回保証委託料:月額賃料等総額の50% 以後1年毎に10000円かかります。		
備考			

情報更新日2026年4月2日

No.nf0000029319

お問合せ先



国土交通大臣(4)第7875号

(公社)全日本不動産協会会員,(公社)首都圏不動産公正取引協議会加盟

CLC不動産コミュニティ株式会社 西船橋店

千葉県船橋市西船4丁目22-5マスタビル式号館4階

TEL:047-495-5601

E-mail:nishifuna@clcnet.jp

URL:https://clcnetwork.co.jp/shop_nishifuna.html



携帯サイトから物件詳細を閲覧できます!

取引態様	手数料負担の割合	貸主	借主
仲介元付(専任)	手数料配分の割合	元付	客付