

FOR RENT

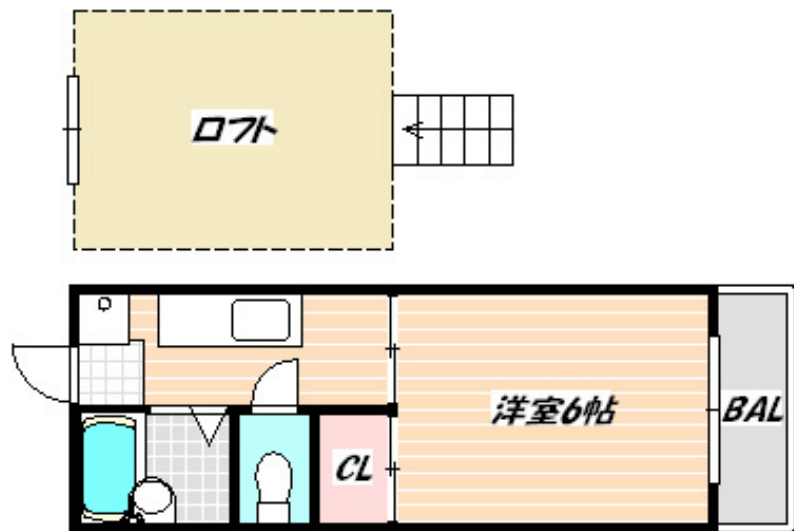
賃料	管理費等
55,000円	2,000円

2F以上,オートロック,ロフト,最上階,上階無し,陽当たり良好,駅まで平坦,外壁タイル張り,閑静な住宅街,平坦地,メールボックス

【外観】



【間取り図】



間取り	1K		
敷金	1ヶ月	礼金	1ヶ月
敷引/償却金	-	保証金	-
物件種別	アパート		
建物名・部屋番号			
物件所在地	千葉県市川市塩焼 1丁目		
交通	東京メトロ東西線 妙典駅 徒歩4分 東京メトロ東西線 行徳駅 徒歩17分		
間取詳細	洋室(6畳) K(1.5畳) ロフト(6畳)		
構造・規模	木造 2階建 2階		
専有面積	20㎡	向き	南東
築年月	1987年6月	契約期間	2年
損害保険	有	入居時期	2025年1月上旬予定
駐車場	無 駐輪場		
設備	インターホン,エアコン,ガスキッチン,ガスコンロ設置可,ガス給湯,クローゼット,シャワー,トイレ有,		
その他費用	[一時金] 鍵交換費用: 22,000円 室内消毒費用: 16,500円 安心入居サポート: 16,500円		
入居諸条件	ペット不可		
保証会社	必須 初回保証委託料: 総賃料の50% 1年毎に1万円		
備考			

図面と現況が異なる場合は現況が優先となります。

間取りの「S」はサービスルーム(納戸)です。

情報更新日2024年11月21日

No.nf0000029310



国土交通大臣(3)第7875号
(公社)全日本不動産協会会員,(公社)首都圏不動産公正取引協議会加盟
CLC不動産コミュニティ株式会社 西船橋支店(営業)
千葉県船橋市西船4丁目22-5マスタビル式号館4階
TEL:047-495-5601
E-mail: nishifuna@clcnet.jp
URL: https://clcnetwork.co.jp/shop_nishifuna.html



携帯サイトから物件詳細を閲覧できます!

取引態様	手数料負担の割合	貸主	借主
仲介元付(一般)	手数料配分の割合	元付	客付