

# FOR RENT

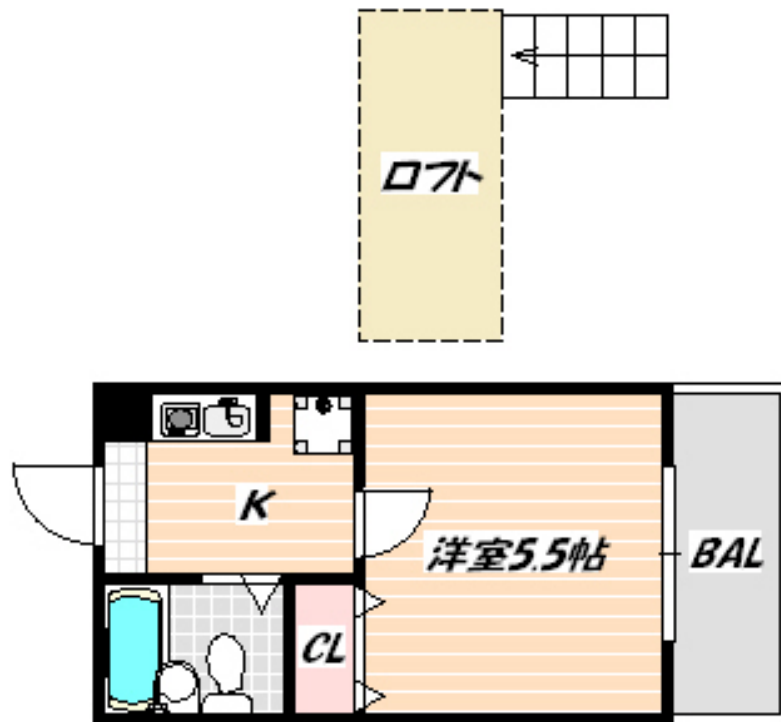
賃料	管理費等
39,000円	2,000円

通風良好,陽当たり良好,閑静な住宅街,メールボックス,周辺交通量少なめ

【外観】



【間取り図】



間取り	1K		
敷金	無	礼金	無
敷引/償却金	-	保証金	-
物件種別	アパート		
建物名・部屋番号			
物件所在地	千葉県船橋市東中山2丁目		
交通	京成本線 東中山駅 徒歩9分 京成本線 京成西船駅 徒歩14分		
間取詳細	洋室(5.5畳) K(2.5畳)		
構造・規模	木造 2階建 1階		
専有面積	22.5㎡	向き	南
築年月	1988年3月	契約期間	2年
損害保険	有 18,000円 24ヶ月	入居時期	相談
駐車場	無 駐輪場		
設備	CATV, IHクッキングヒーター, TVインターホン, インターホン, エアコン, ガス給湯, クッションフロ		
その他費用	[一時金] ルームクリーニング代: 33,000円 鍵交換費用: 22,000円 24時間サポート(2年間): 16,500円 エアコン洗浄: 11,000円 [月次費用] 水道代: 2,200円 [備考] 1年未満の短期解約違約金あり(賃料+共益費の1か月分)		
入居諸条件	ペット不可 単身限定		
保証会社	必須 賃料等の50%~		
備考			

図面と現況が異なる場合は現況が優先となります。

間取りの「S」はサービスルーム(納戸)です。

情報更新日2026年6月27日

No.nf000029199

お問合せ先



国土交通大臣(4)第7875号

(公社)全日本不動産協会会員, (公社)首都圏不動産公正取引協議会加盟

**CLC不動産コミュニティ株式会社 西船橋店**

千葉県船橋市西船4丁目22-5マスタビル式号館4階

TEL:047-495-5601

E-mail: nishifuna@clcnet.jp

URL: https://clcnetwork.co.jp/shop\_nishifuna.html



携帯サイトから物件詳細を閲覧できます!

取引態様	手数料負担の割合	貸主	借主
仲介先物	手数料配分の割合	元付	客付