

# FOR RENT

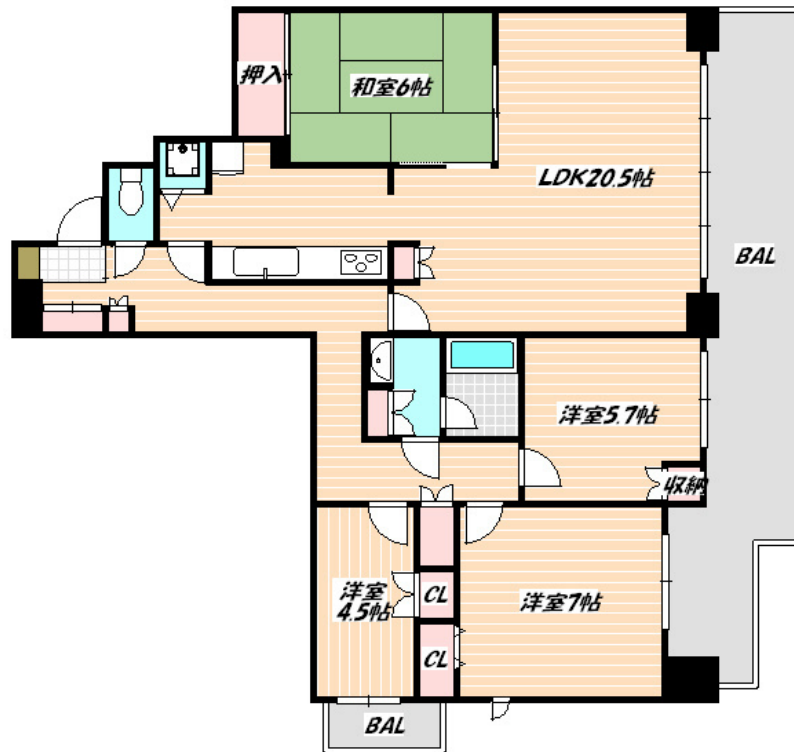
賃料	管理費等
205,000円	10,000円

2 F 以上, 2 面採光, 角住戸, 玄関ホール, 眺望良好, 通風良好, 陽当たり良好, 外壁タイル張り, 閑静な住宅街, 始発駅, メールボックス

【外観】



【間取り図】



間取り	4LDK		
敷金	1ヶ月	礼金	1ヶ月
敷引 / 償却金	-	保証金	-
物件種別	マンション		
建物名・部屋番号			
物件所在地	千葉県船橋市東中山 2 丁目		
交通	京成本線 東中山駅 徒歩3分 中央・総武線各停 西船橋駅 徒歩17分		
間取詳細	LDK(20.5畳) 洋室(5.7畳) 洋室(7畳) 和室(6畳) 洋室(4.5畳)		
構造・規模	鉄筋コンクリート 11階建 3階		
専有面積	101.61㎡	向き	南
築年月	2000年2月14日	契約期間	2年
損害保険	有 24,000円 24ヶ月	入居時期	即時
駐車場	有(敷地内) 12100円/月 ~ 駐輪場 バイク置き場		
設備	3口以上コンロ, 3点給湯, B S, C A T V, T V インターホン, インターホン, エアコン, ガスコンロ設置済		
その他費用	[一時金] 鍵交換費用: 16,500円		
入居諸条件	ペット可 二人可 法人可 子供可		
保証会社	必須 契約時、月額賃料等総額の50% 年間保証委託料年毎10,000円		
備考			

図面と現況が異なる場合は現況が優先となります。

間取りの「S」はサービスルーム(納戸)です。

情報更新日2026年1月29日

No.nf0000028581

お問合せ先



国土交通大臣(4)第7875号

(公社)全日本不動産協会会員, (公社)首都圏不動産公正取引協議会加盟

**CLC不動産コミュニティ株式会社 西船橋店**

千葉県船橋市西船 4 丁目22-5マスタンプビル式号館4階

TEL:047-495-5601

E-mail: nishifuna@clcnet.jp

URL: https://clcnetwork.co.jp/shop\_nishifuna.html



携帯サイトから物件詳細を閲覧できます！

取引態様	手数料負担の割合	貸主	借主
仲介先物	手数料配分の割合	元付	客付

不動産コード: 2100062

物件管理コード: 1131240843310000071304

取引条件の有効期限は情報更新日より30日間となります。