

FOR RENT

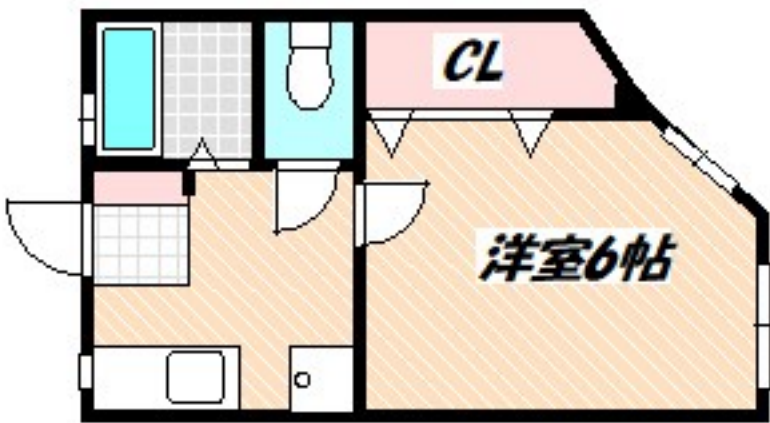
賃料	管理費等
60,000円	5,000円

角住戸,陽当たり良好,閑静な住宅街,防犯カメラ

【外観】



【間取り図】



間取り	1K		
敷金	無	礼金	無
敷引/償却金	-	保証金	-
物件種別	アパート		
建物名・部屋番号			
物件所在地	千葉県市川市鬼高2丁目		
交通	中央・総武線各停 下総中山駅 徒歩9分 京成本線 鬼越駅 徒歩13分		
間取詳細	洋室(6畳) K(4畳)		
構造・規模	木造 2階建 2階		
専有面積	25㎡	向き	東
築年月	1980年4月	契約期間	2年
損害保険	有	入居時期	2026年8月上旬予定
駐車場	無		
設備	B S, C A T V 使用料不要, C S, インターホン, エアコン, ガスキッチン, ガスコンロ設置可, ガス給湯, ク		
その他費用	[一時金] クリーニング代: 55,000円 鍵交換費用: 27,500円 安心入居サポート: 19,800円 室内消毒費用: 19,800円		
入居諸条件	ペット可		
保証会社	必須 契約時、月額賃料等の合計50% (1年毎に1万円)		
備考			

図面と現況が異なる場合は現況が優先となります。

間取りの「S」はサービスルーム(納戸)です。

情報更新日2026年5月14日

No.nf0000028329



国土交通大臣(4)第7875号
(公社)全日本不動産協会会員, (公社)首都圏不動産公正取引協議会加盟
CLC不動産コミュニティ株式会社 西船橋店
千葉県船橋市西船4丁目22-5マスタビル式号館4階
TEL:047-495-5601
E-mail: nishifuna@clcnet.jp
URL: https://clcnetwork.co.jp/shop_nishifuna.html



携帯サイトから物件詳細を閲覧できます!

取引態様	手数料負担の割合	貸主	0%	借主	100%
仲介元付(一般)	手数料配分の割合	元付	0%	客付	100%