

# FOR RENT

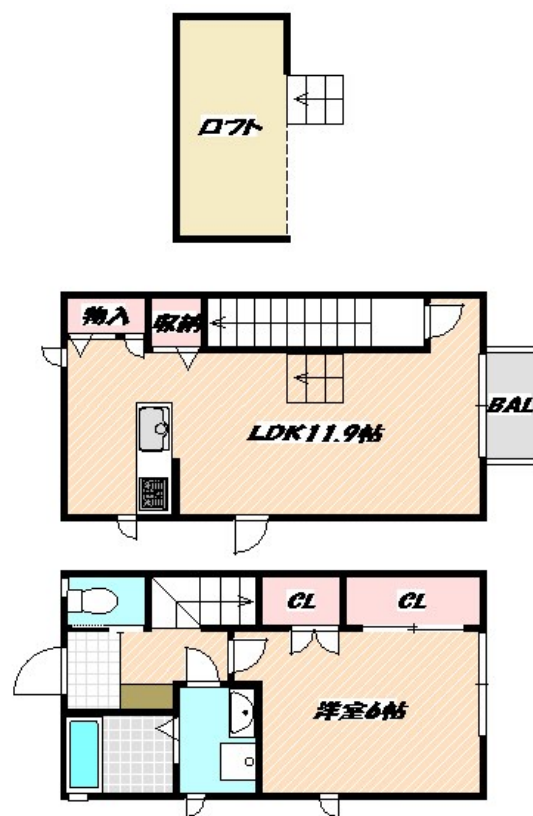
賃料	管理費等
99,000円	3,000円

1フロア2住戸, 2F以上, 3面採光, ロフト, 角住戸, 最上階, 上階無し, 吹抜け, 通風良好, 陽当たり良好, 閑静な住宅街, 平坦地, メールボックス

### 【外観】



### 【間取り図】



図面と現況が異なる場合は現況が優先となります。

間取りの「S」はサービスルーム(納戸)です。

間取り	1LDK		
敷金	1ヶ月	礼金	2ヶ月
敷引/償却金	-	保証金	-
物件種別	アパート		
建物名・部屋番号			
物件所在地	千葉県船橋市宮本8丁目		
交通	京成本線 船橋競馬場駅 徒歩6分 中央・総武線各停 東船橋駅 徒歩18分		
間取詳細	洋室(6畳) LDK(11.9畳) ロフト(4畳)		
構造・規模	木造 2階建 1-2階		
専有面積	59.62㎡	向き	南
築年月	2018年3月	契約期間	2年
損害保険	有	入居時期	相談
駐車場	無 駐輪場		
設備	3口以上コンロ, 3点給湯, CATV, TVインターホン, インターホン, エアコン, カウンターキッチン, ガ		
その他費用	[一時金] 鍵交換費用: 33,000円		
入居諸条件	ペット不可 楽器等の使用不可 二人可 法人可		
保証会社	必須 契約時、月額賃料等総額の60% 毎月賃料等総額の0.7% 1年毎に1万円		
備考			

情報更新日2026年3月31日

No.nf000027473

お問合せ先



国土交通大臣(4)第7875号

(公社)全日本不動産協会会員, (公社)首都圏不動産公正取引協議会加盟

## CLC不動産コミュニティ株式会社 西船橋店

千葉県船橋市西船4丁目22-5マスタビル式号館4階

TEL:047-495-5601

E-mail: nishifuna@clcnet.jp

URL: https://clcnetwork.co.jp/shop\_nishifuna.html



携帯サイトから物件詳細を閲覧できます!

取引態様	手数料負担の割合	貸主	借主
仲介先物	手数料配分の割合	元付	客付