

FOR RENT

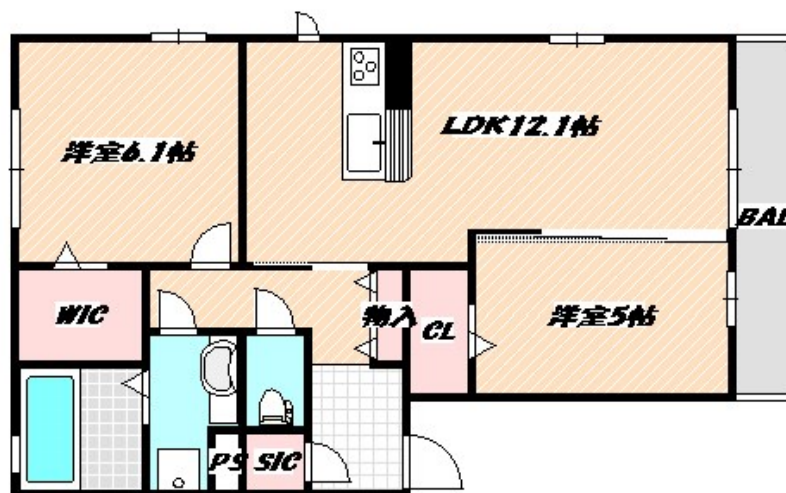
| 賃料 | 管理費等 |
|----------|--------|
| 168,000円 | 6,000円 |

3面採光,オートロック,カードキー,角住戸,振り分け,陽当たり良好,閑静な住宅街,始発駅,平坦地,メールボックス,セキュリティ会社加入済

【外観】



【間取り図】



| 間取り | 2LDK | | |
|----------|--|------|------------|
| 敷金 | 無 | 礼金 | 2ヶ月 |
| 敷引 / 償却金 | - | 保証金 | - |
| 物件種別 | アパート | | |
| 建物名・部屋番号 | | | |
| 物件所在地 | 千葉県市川市二俣2丁目 | | |
| 交通 | 中央・総武線各停 西船橋駅 徒歩9分 京成本線 京成西船駅 徒歩12分 | | |
| 間取詳細 | 洋室(5畳) 洋室(6.1畳) LDK(12.1畳) | | |
| 構造・規模 | 軽量鉄骨 3階建 1階 | | |
| 専有面積 | 58.38㎡ | 向き | 西 |
| 築年月 | 2020年5月 | 契約期間 | 2年 |
| 損害保険 | | 入居時期 | 2026年3月20日 |
| 駐車場 | 有(敷地内) 11000円/月 ~ 駐輪場 | | |
| 設備 | 3点給湯, B S, C A T V, I Hクッキングヒーター, T Vインターホン, インターネット専用線配線済み, イ | | |
| その他費用 | [一時金] カード発行手数料: 16,500円 ICロック電池: 2,750円 ルームクリーニング費: 77,000円 | | |
| 入居諸条件 | ペット不可 | | |
| 保証会社 | 必須 初回保証料: 35,000円 月額保証料: 月額賃料等総額の1% + 800円 | | |
| 備考 | | | |

図面と現況が異なる場合は現況が優先となります。

間取りの「S」はサービスルーム(納戸)です。

情報更新日2026年2月16日

No.nf0000027256

お問合せ先



国土交通大臣(4)第7875号

(公社)全日本不動産協会会員, (公社)首都圏不動産公正取引協議会加盟

CLC不動産コミュニティ株式会社 西船橋店

千葉県船橋市西船4丁目22-5マスタビル式号館4階

TEL:047-495-5601

E-mail: nishifuna@clcnet.jp

URL: https://clcnetwork.co.jp/shop_nishifuna.html



携帯サイトから物件詳細を閲覧できます!

| 取引態様 | 手数料負担の割合 | 貸主 | 借主 |
|------|----------|----|----|
| 仲介先物 | 手数料配分の割合 | 元付 | 客付 |

不動産コード: 2100062

物件管理コード: 1131240843310000067821

取引条件の有効期限は情報更新日より30日間となります。