

FOR RENT

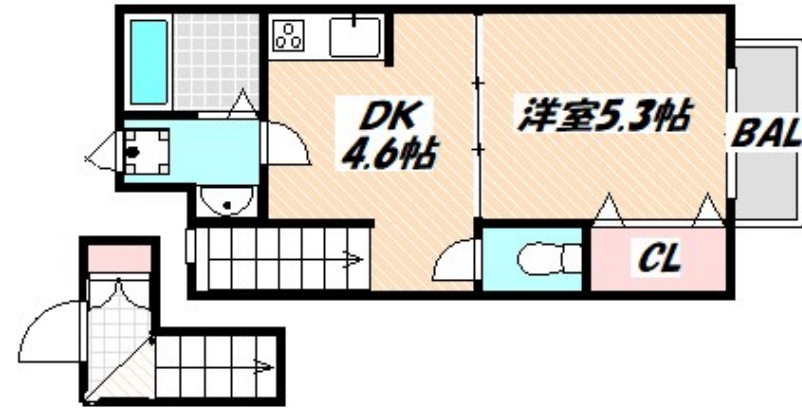
賃料	管理費等
62,000円	5,000円

2 F 以上, 2 面採光, 玄関ホール, 最上階, 上階無し, 通風良好, 陽当たり良好, 閑静な住宅街, 平置駐車場

【外観】



【間取り図】



間取り	1DK		
敷金	無	礼金	無
敷引 / 償却金	-	保証金	-
物件種別	アパート		
建物名・部屋番号			
物件所在地	千葉県船橋市東船橋 4 丁目		
交通	中央・総武線各停 東船橋駅 徒歩7分 中央・総武線各停 津田沼駅 徒歩21分		
間取詳細	洋室(5.3畳) DK(4.6畳)		
構造・規模	木造 2階建 2階		
専有面積	28.56㎡	向き	南西
築年月	2006年3月	契約期間	2年
損害保険	有	入居時期	2024年11月中旬予定
駐車場	空無 駐輪場		
設備	3口以上コンロ, 3点給湯, B S, T Vインターホン, インターホン, エアコン, ガスキッチン, ガスコンロ設		
その他費用	[一時金] 鍵交換: 22,000円 室内除菌消毒費: 11,000円		
入居諸条件	ペット不可		
保証会社	可 契約時、月額賃料等総額の50% 月額保証料賃料等総額の1%		
備考			

図面と現況が異なる場合は現況が優先となります。

間取りの「S」はサービスルーム(納戸)です。

情報更新日2024年10月17日

No.nf000026895



国土交通大臣(3)第7875号
(公社)全日本不動産協会会員, (公社)首都圏不動産公正取引協議会加盟
CLC不動産コミュニティ株式会社 西船橋支店(営業)
千葉県船橋市西船 4 丁目22-5マスタビル式号館4階
TEL:047-495-5601
E-mail: nishifuna@clcnet.jp
URL: https://clcnetwork.co.jp/shop_nishifuna.html



携帯サイトから物件詳細を閲覧できます!

取引態様	手数料負担の割合	貸主	借主
仲介先物	手数料配分の割合	元付	客付