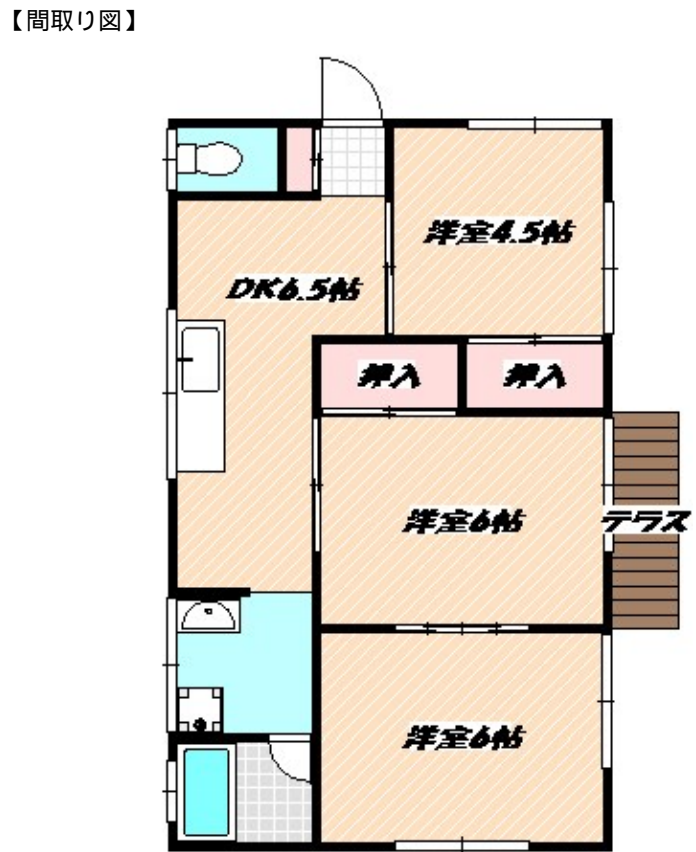


# FOR RENT

賃料	管理費等
73,000円	0円

3面採光,眺望良好,通風良好,陽当たり良好,リノベーション,メールボックス,平置駐車場



間取り	3DK		
敷金	1ヶ月	礼金	1ヶ月
敷引/償却金	-	保証金	-
物件種別	戸建		
建物名・部屋番号			
物件所在地	千葉県船橋市藤原3丁目		
交通	武蔵野線 船橋法典駅 徒歩17分 東武野田線 馬込沢駅 徒歩21分		
間取詳細	DK(4.5畳) 洋室(6畳) 洋室(6畳) 和室(4.5畳)		
構造・規模	木造 1階建 1階		
専有面積	48.6㎡	向き	南東
築年月	1988年1月	契約期間	2年
損害保険	有	入居時期	即時
駐車場	有(敷地内) 7700円/月 駐輪場		
設備	3点給湯, TVインターホン, インターホン, ガスキッチン, ガスコンロ設置可, ガス給湯, キッチンに窓, シ		
その他費用	[一時金] 消毒施工: 16,500円		
入居諸条件	ペット不可 性別不問 二人可		
保証会社	必須 保証委託料: 契約時、月額賃料等総額の50% 1年毎10,000円		
備考			

図面と現況が異なる場合は現況が優先となります。

間取りの「S」はサービスルーム(納戸)です。

情報更新日2024年11月29日

No.nf000026622



国土交通大臣(3)第7875号  
(公社)全日本不動産協会会員, (公社)首都圏不動産公正取引協議会加盟  
**CLC不動産コミュニティ株式会社 西船橋支店(営業)**  
千葉県船橋市西船4丁目22-5マスタビル式号館4階  
TEL:047-495-5601  
E-mail: nishifuna@clcnet.jp  
URL: https://clcnetwork.co.jp/shop\_nishifuna.html



携帯サイトから物件詳細を閲覧できます!

取引態様	手数料負担の割合	貸主	借主
仲介元付(一般)	手数料配分の割合	元付	客付