

FOR RENT

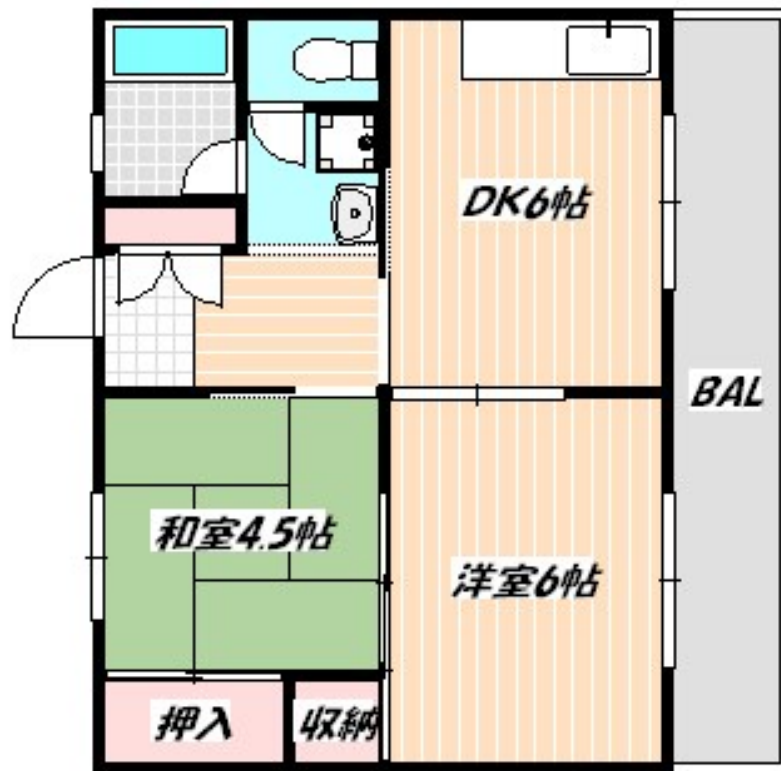
賃料	管理費等
72,000円	3,000円

2 F 以上, 2 面採光, 玄関ホール, 通風良好, 陽当たり良好, メールボックス

【外観】



【間取り図】



間取り	2DK		
敷金	1ヶ月	礼金	1ヶ月
敷引 / 償却金	-	保証金	-
物件種別	マンション		
建物名・部屋番号			
物件所在地	千葉県船橋市宮本 2 丁目		
交通	総武線快速 船橋駅 徒歩16分 京成本線 大神宮下駅 徒歩3分		
間取詳細	DK(6畳) 洋室(6畳) 洋室(4.5畳)		
構造・規模	鉄筋コンクリート 4階建 3階		
専有面積	39.6㎡	向き	南東
築年月	1980年6月	契約期間	2年
損害保険	有	入居時期	即時
駐車場	無 駐輪場		
設備	3点給湯, インターホン, エアコン, ガスキッチン, ガスコンロ設置可, ガス給湯, クローゼット, シャワー,		
その他費用	[一時金] 消毒施工費: 16,500円		
入居諸条件	ペット相談 二人可 子供可		
保証会社	必須 契約時、月額賃料等総額の50% 年間保証委託料年毎10,000円		
備考			

図面と現況が異なる場合は現況が優先となります。

間取りの「S」はサービスルーム(納戸)です。

情報更新日2024年12月11日

No.nf0000026288

お問合せ先



国土交通大臣(3)第7875号

(公社)全日本不動産協会会員, (公社)首都圏不動産公正取引協議会加盟

CLC不動産コミュニティ株式会社 西船橋支店(営業)

千葉県船橋市西船 4 丁目22-5マスタビル式号館4階

TEL:047-495-5601

E-mail: nishifuna@clcnet.jp

URL: https://clcnetwork.co.jp/shop_nishifuna.html



携帯サイトから物件詳細を閲覧できます!

取引態様	手数料負担の割合	貸主	借主
仲介元付(一般)	手数料配分の割合	元付	客付