

# FOR RENT

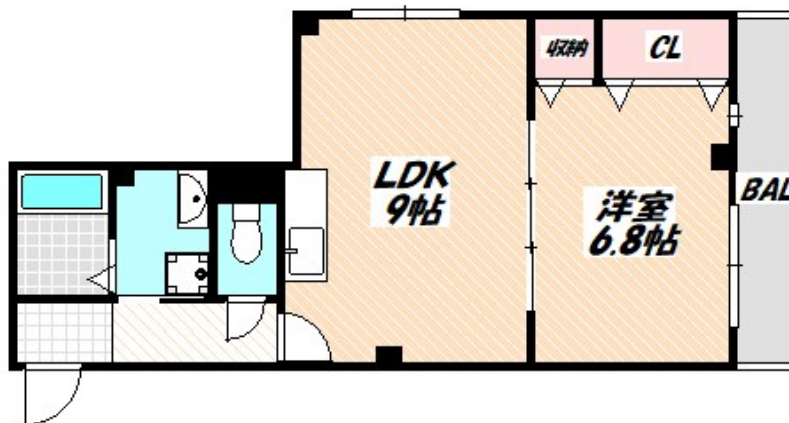
賃料	管理費等
97,000円	3,000円

2面採光,オートロック,角住戸,駅まで平坦,駅前,平坦地,メールボックス

【外観】



【間取り図】



間取り	1LDK		
敷金	無	礼金	1.5ヶ月
敷引 / 償却金	-	保証金	-
物件種別	マンション		
建物名・部屋番号			
物件所在地	千葉県船橋市宮本4丁目		
交通	京成本線 大神宮下駅 徒歩1分 京成本線 京成船橋駅 徒歩14分		
間取詳細	LDK(9畳) 洋室(6.8畳)		
構造・規模	鉄骨 3階建 1階		
専有面積	38.59㎡	向き	南西
築年月	2005年8月	契約期間	2年
損害保険	有	入居時期	2026年2月16日予定
駐車場			
設備	3点給湯, C A T V, T Vインターホン, インターホン, エアコン, ガスキッチン, ガスコンロ設置可, ガス給		
その他費用	[一時金] 鍵交換費用: 19,800円 [月次費用] C A T V 料金: 550円 町会費: 200円		
入居諸条件			
保証会社	必須 初回保証料: 10,000円		
備考			

図面と現況が異なる場合は現況が優先となります。

間取りの「S」はサービスルーム(納戸)です。

情報更新日2026年1月28日

No.nf0000026103

お問合せ先



国土交通大臣(4)第7875号

(公社)全日本不動産協会会員, (公社)首都圏不動産公正取引協議会加盟

**CLC不動産コミュニティ株式会社 西船橋店**

千葉県船橋市西船4丁目22-5マスタンプル式号館4階

TEL:047-495-5601

E-mail: nishifuna@clcnet.jp

URL: https://clcnetwork.co.jp/shop\_nishifuna.html



携帯サイトから物件詳細を閲覧できます！

取引態様	手数料負担の割合	貸主	借主
仲介先物	手数料配分の割合	元付	客付