

# FOR RENT

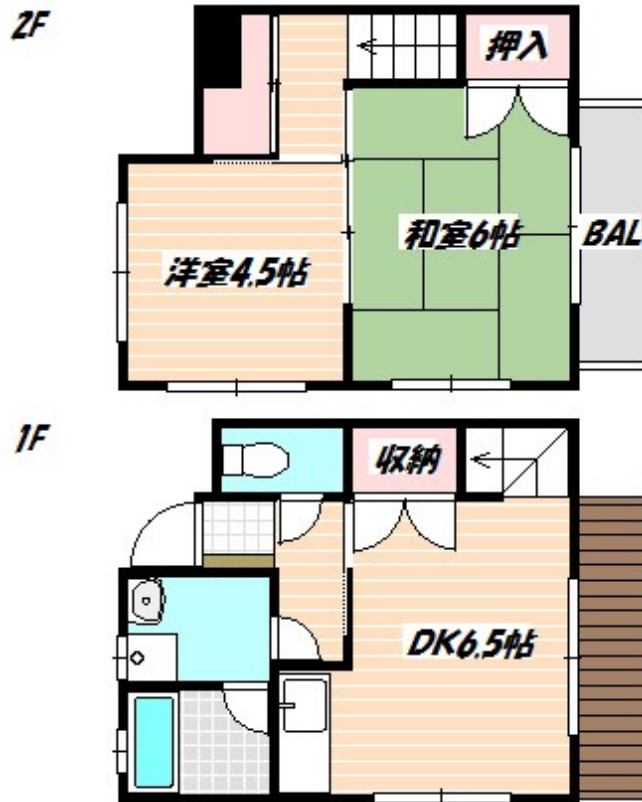
賃料	管理費等
58,000円	2,000円

3面採光,メゾネット,角住戸,最上階,上階無し,振り分け,通風良好,陽当たり良好,閑静な住宅街,大型タウン内,周辺交通量少なめ

## 【外観】



## 【間取り図】



図面と現況が異なる場合は現況が優先となります。

間取りの「S」はサービスルーム(納戸)です。

間取り	2DK		
敷金	1ヶ月	礼金	無
敷引/償却金	- 1ヶ月	保証金	-
物件種別	アパート		
建物名・部屋番号			
物件所在地	千葉県船橋市前貝塚町		
交通	東武野田線 塚田駅 徒歩11分 武蔵野線 船橋法典駅 徒歩20分		
間取詳細	和室(6畳) 洋室(4.5畳) DK(6.5畳)		
構造・規模	木造 2階建 1-2階		
専有面積	45㎡	向き	南東
築年月	1989年4月	契約期間	2年
損害保険	有	入居時期	2024年9月中旬予定
駐車場	無		
設備	3点給湯,インターホン,エアコン,エアコン2台,ガスキッチン,ガスコンロ設置可,ガス給湯,キッチンに		
その他費用	[一時金] 消毒施工費用:16,500円 安心入居サポート:16,500円		
入居諸条件	ペット可 二人可		
保証会社	必須 保証委託料:契約時、月額賃料等総額の50% 年間保証委託料年毎10,000円		
備考			

情報更新日2024年9月13日

No.nf0000025481

お問合せ先



国土交通大臣(3)第7875号

(公社)全日本不動産協会会員,(公社)首都圏不動産公正取引協議会加盟

**CLC不動産コミュニティ株式会社 西船橋支店(営業)**

千葉県船橋市西船4丁目22-5マスタビル式号館4階

TEL:047-495-5601

E-mail:nishifuna@clcnet.jp

URL:https://clcnetwork.co.jp/shop\_nishifuna.html



携帯サイトから物件詳細を閲覧できます!

取引態様	手数料負担の割合	貸主	借主
仲介元付(一般)	手数料配分の割合	元付	客付