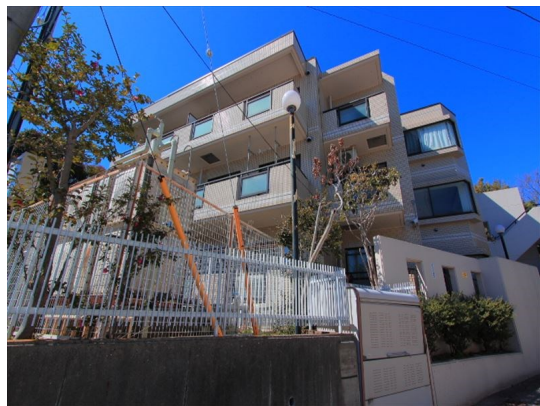


FOR RENT

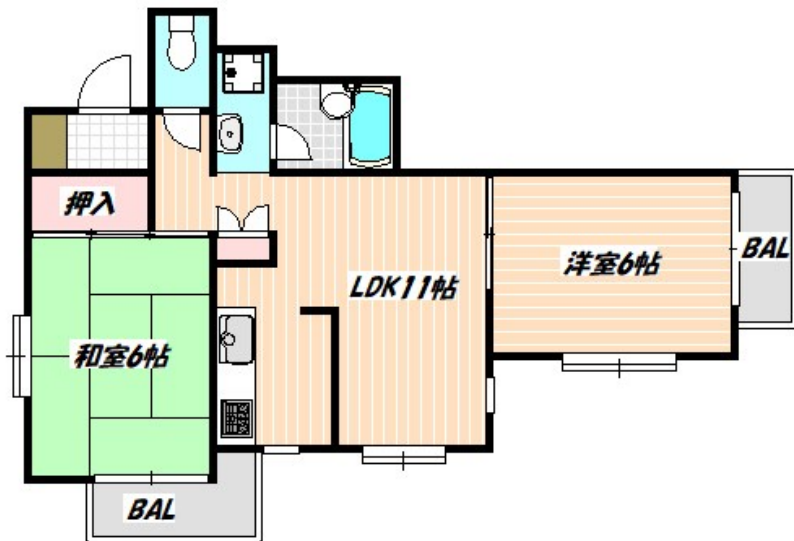
賃料	管理費等
97,000円	3,000円

2面採光,角住戸,玄関ホール,振り分け,眺望良好,通風良好,外壁タイル張り,閑静な住宅街,高台に立地,メールボックス,周辺交通量少なめ

【外観】



【間取り図】



間取り	2LDK		
敷金	1ヶ月	礼金	1ヶ月
敷引/償却金	-	保証金	-
物件種別	マンション		
建物名・部屋番号			
物件所在地	千葉県船橋市西船5丁目		
交通	中央・総武線各停 西船橋駅 徒歩7分 京成本線 京成西船駅 徒歩4分		
間取詳細	LDK(11畳) 洋室(6畳) 和室(6畳)		
構造・規模	鉄筋コンクリート 3階建 1階		
専有面積	51.22㎡	向き	南東
築年月	1990年8月	契約期間	2年
損害保険	有	入居時期	2025年4月中旬予定
駐車場	無 駐輪場		
設備	CATV, TVインターホン, インターホン, ガスキッチン, ガスコンロ設置済, ガス給湯, クッションフロア		
その他費用	[一時金] 鍵交換費用: 20,020円		
入居諸条件	ペット不可 二人可 子供可		
保証会社	必須 保証委託料: 契約時、月額賃料等総額の50% 1年毎10,000円		
備考			

図面と現況が異なる場合は現況が優先となります。

間取りの「S」はサービスルーム(納戸)です。

情報更新日2025年3月11日

No.nf0000025314



国土交通大臣(3)第7875号
(公社)全日本不動産協会会員, (公社)首都圏不動産公正取引協議会加盟
CLC不動産コミュニティ株式会社 西船橋支店(営業)
千葉県船橋市西船4丁目22-5マスタビル式号館4階
TEL:047-495-5601
E-mail: nishifuna@clcnet.jp
URL: https://clcnetwork.co.jp/shop_nishifuna.html



携帯サイトから物件詳細を閲覧できます!

取引態様	手数料負担の割合	貸主	借主
仲介先物	手数料配分の割合	元付	客付