

# FOR RENT

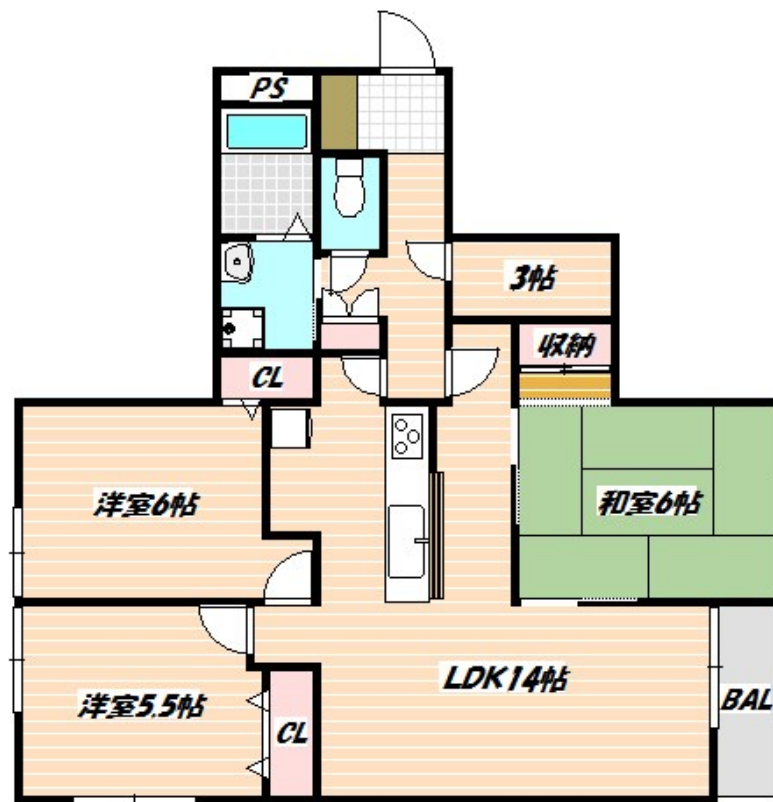
賃料	管理費等
158,000円	10,000円

2 F 以上, 3 面採光, 玄関ホール, 振り分け, 通風良好, 陽当たり良好, 駅まで平坦, 外壁タイル張り, 閑静な住宅街

【外観】



【間取り図】



図面と現況が異なる場合は現況が優先となります。

間取りの「S」はサービスルーム(納戸)です。

間取り	3LDK		
敷金	1ヶ月	礼金	無
敷引 / 償却金	-	保証金	-
物件種別	マンション		
建物名・部屋番号			
物件所在地	千葉県船橋市本中山 6 丁目		
交通	東京メトロ東西線 原木中山駅 徒歩5分 中央・総武線各停 下総中山駅 徒歩15分		
間取詳細	和室(6畳) LDK(14畳) 洋室(5.5畳) 洋室(6畳)		
構造・規模	鉄筋コンクリート 4階建 2階		
専有面積	78.32㎡	向き	南
築年月	1988年6月	契約期間	2年
損害保険	有	入居時期	2026年2月上旬予定
駐車場	無 駐輪場		
設備	2 口コンロ, 3 点給湯, C A T V, インターホン, エアコン, ガスキッチン, ガスコンロ設置済, ガス給湯, ク		
その他費用	[一時金] 新入居応援セット: 34,000円 安心サポート: 16,500円		
入居諸条件	ペット不可 二人可		
保証会社	必須 (オリコフォレントインシュア) 初回保証委託料: 月額賃料等総額の50%。年間保証委託料は1万		
備考			

情報更新日2025年12月6日

No.nf0000025028

お問合せ先



国土交通大臣(4)第7875号

(公社)全日本不動産協会会員, (公社)首都圏不動産公正取引協議会加盟

**CLC不動産コミュニティ株式会社 西船橋店**

千葉県船橋市西船 4 丁目22-5マスタビル式号館4階

TEL:047-495-5601

E-mail: nishifuna@clcnet.jp

URL: https://clcnetwork.co.jp/shop\_nishifuna.html



携帯サイトから物件詳細を閲覧できます！

取引態様	手数料負担の割合	貸主	0%	借主	100%
仲介先物	手数料配分の割合	元付	0%	客付	100%