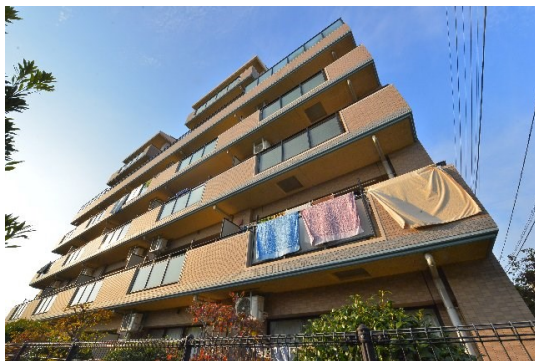


FOR RENT

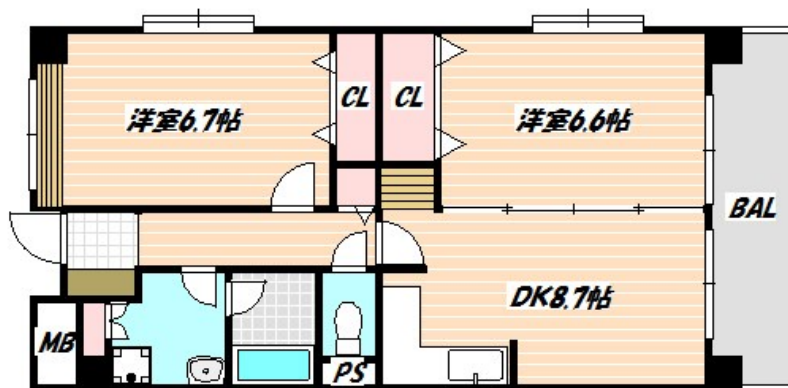
賃料	管理費等
100,000円	8,000円

2F以上,角住戸,玄関ホール,振り分け,眺望良好,通風良好,南面リビング,陽当たり良好,駅前,外壁タイル張り,閑静な住宅街,平坦地,メールボックス

【外観】



【間取り図】



間取り	2DK		
敷金	無	礼金	無
敷引/償却金	-	保証金	-
物件種別	マンション		
建物名・部屋番号			
物件所在地	千葉県船橋市藤原1丁目		
交通	武蔵野線 船橋法典駅 徒歩3分 東武野田線 塚田駅 徒歩30分		
間取詳細	DK(8.7畳) 洋室(6.7畳) 洋室(6.6畳)		
構造・規模	鉄筋コンクリート 6階建 3階		
専有面積	53.1㎡	向き	南
築年月	2003年3月31日	契約期間	2年
損害保険	有	入居時期	相談
駐車場	有(敷地内) 8800円/月 ~ 駐輪場 バイク置き場		
設備	3点給湯, C A T V, L字型キッチン, インターホン, エアコン, ガスキッチン, ガスコンロ設置可, ガス給湯		
その他費用	[一時金] 消臭抗菌消火器セット: 18,700円 スマートロック登録: 33,000円 [月次費用] 安心サポート24: 1,650円 バイク置き場: 2,200円		
入居諸条件	ペット不可 二人可 子供可		
保証会社	必須 契約時、月額賃料等総額の60% 年間保証委託料年毎10,000円		
備考			

図面と現況が異なる場合は現況が優先となります。

間取りの「S」はサービスルーム(納戸)です。

情報更新日2026年4月11日

No.nf0000024784

お問合せ先



国土交通大臣(4)第7875号

(公社)全日本不動産協会会員, (公社)首都圏不動産公正取引協議会加盟

CLC不動産コミュニティ株式会社 西船橋店

千葉県船橋市西船4丁目22-5マスタビル式号館4階

TEL:047-495-5601

E-mail: nishifuna@clcnet.jp

URL: https://clcnetwork.co.jp/shop_nishifuna.html



携帯サイトから物件詳細を閲覧できます!

取引態様	手数料負担の割合	貸主	借主
仲介先物	手数料配分の割合	元付	客付