

FOR RENT

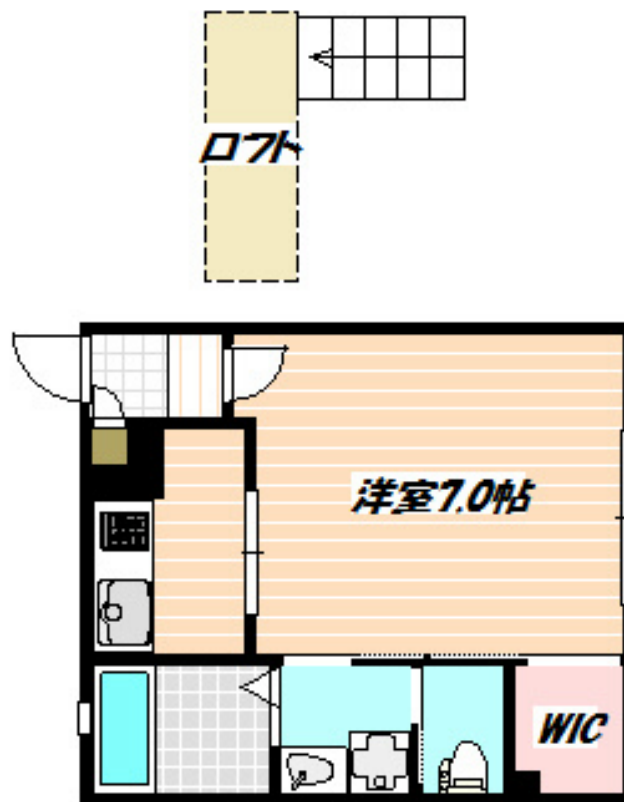
賃料	管理費等
79,800円	0円

2F以上,2面採光,オートロック,ダブルロック,ロフト,角住戸,最上階,上階無し,駅まで平坦,閑静な住宅街,平坦地,メールボックス

【外観】



【間取り図】



図面と現況が異なる場合は現況が優先となります。

間取りの「S」はサービスルーム(納戸)です。

間取り	1K		
敷金	1ヶ月	礼金	無
敷引 / 償却金	-	保証金	-
物件種別	アパート		
建物名・部屋番号			
物件所在地	千葉県船橋市浜町1丁目		
交通	京葉線 南船橋駅 徒歩15分 総武線快速 船橋駅 徒歩22分		
間取詳細	洋室(7畳) K(2.5畳)		
構造・規模	軽量鉄骨 2階建 2階		
専有面積	22.92㎡	向き	南東
築年月	2017年6月下旬	契約期間	2年
損害保険	有 20,000円 24ヶ月	入居時期	2026年2月中旬予定
駐車場	駐輪場		
設備	2口コンロ,TVインターホン,インターホン,ウォークインクローゼット,エアコン,ガスコンロ設置済,ク		
その他費用	[一時金] 町会費:1,200円		
入居諸条件	ペット可		
保証会社	必須 契約時、月額賃料等総額の50% 年間保証委託料年毎10,000円。又は契約時に80%のみ。		
備考			

情報更新日2026年1月31日

No.nf0000024758

お問合せ先



国土交通大臣(4)第7875号

(公社)全日本不動産協会会員,(公社)首都圏不動産公正取引協議会加盟

CLC不動産コミュニティ株式会社 西船橋店

千葉県船橋市西船4丁目22-5マスタビル式号館4階

TEL:047-495-5601

E-mail: nishifuna@clcnet.jp

URL: https://clcnetwork.co.jp/shop_nishifuna.html



携帯サイトから物件詳細を閲覧できます！

取引態様	手数料負担の割合	貸主	借主
仲介元付(一般)	手数料配分の割合	元付	客付