

# FOR RENT

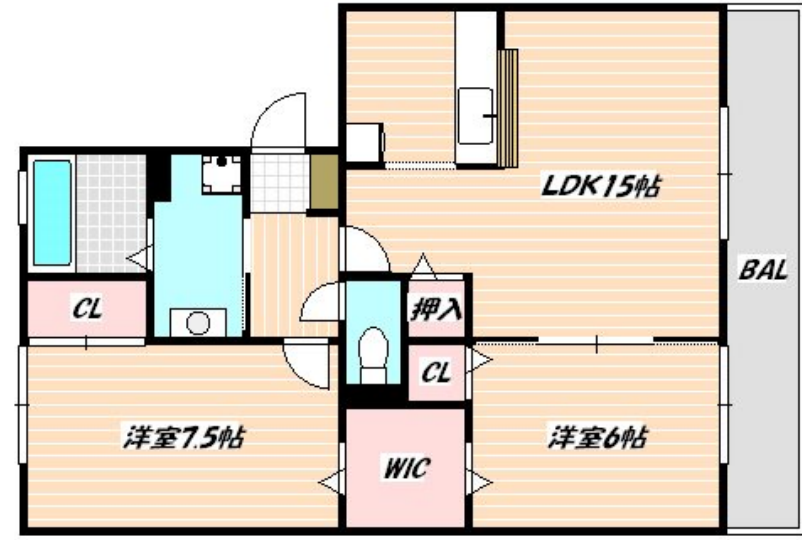
賃料	管理費等
109,000円	6,500円

2 F 以上,最上階,上階無し,振り分け,陽当たり良好,駅まで平坦,外壁タイル張り,閑静な住宅街,始発駅

【外観】



【間取り図】



間取り	2LDK		
敷金	無	礼金	9万円
敷引/償却金	-	保証金	-
物件種別	アパート		
建物名・部屋番号			
物件所在地	千葉県船橋市藤原 1 丁目		
交通	武蔵野線 船橋法典駅 徒歩5分		
間取詳細	LDK(14畳) 洋室(7.5畳) 洋室(6畳)		
構造・規模	軽量鉄骨 3階建 3階		
専有面積	65.4㎡	向き	南
築年月	2005年3月	契約期間	2年
損害保険	有	入居時期	即時
駐車場	有(敷地内) 8800円/月 ~ 駐輪場		
設備	2口コンロ, 3点給湯, CATV, TVインターホン, インターホン, ウォークインクローゼット, ウォークス		
その他費用	[一時金] ルームクリーニング費: 79,090円 町会費: 200円 [備考] 火災保険料無料。保証会社加入料も無料!		
入居諸条件	ペット不可 二人可 法人可 子供可		
保証会社	必須 初回保証料: 35000円 月額保証料: 月額賃料等総額の1% + 800円		
備考			

図面と現況が異なる場合は現況が優先となります。

間取りの「S」はサービスルーム(納戸)です。

情報更新日2024年10月16日

No.nf0000024702



国土交通大臣(3)第7875号  
(公社)全日本不動産協会会員, (公社)首都圏不動産公正取引協議会加盟  
**CLC不動産コミュニティ株式会社 西船橋支店(営業)**  
千葉県船橋市西船 4 丁目22-5マスタビル式号館4階  
TEL:047-495-5601  
E-mail: nishifuna@clcnet.jp  
URL: https://clcnetwork.co.jp/shop\_nishifuna.html



携帯サイトから物件詳細を閲覧できます!

取引態様	手数料負担の割合	貸主	借主
仲介先物	手数料配分の割合	元付	客付