

# FOR RENT

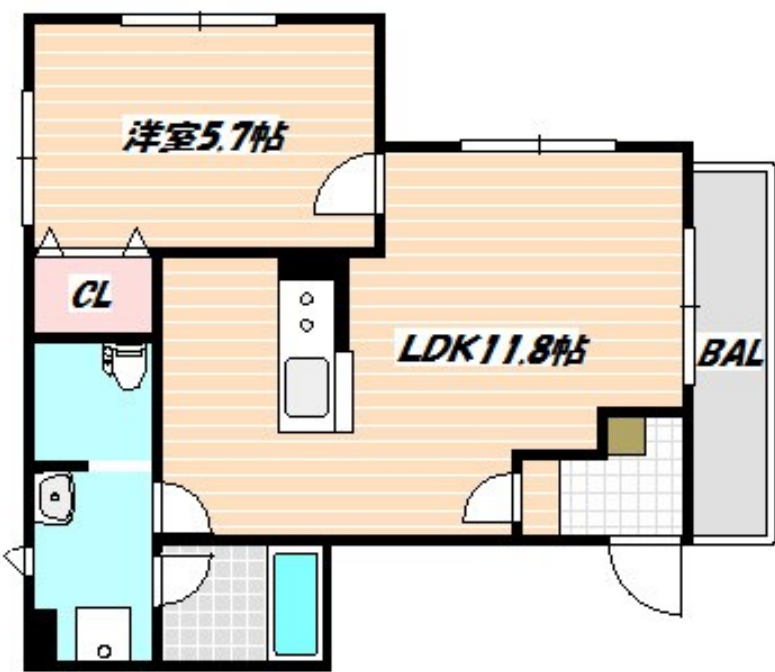
賃料	管理費等
93,000円	5,000円

1フロア2住戸, 2F以上, 3面採光, オートロック, モニタ付オートロック, 角住戸, 最上階, 上階無し, 眺望良好, 通風良好, 陽当たり良好, 閑静な住宅街, 防犯カメラ, メールボックス

### 【外観】



### 【間取り図】



間取り	1LDK		
敷金	1ヶ月	礼金	1ヶ月
敷引/償却金	-	保証金	-
物件種別	マンション		
建物名・部屋番号			
物件所在地	千葉県船橋市海神6丁目		
交通	総武線快速 船橋駅 徒歩17分 京成本線 海神駅 徒歩1分		
間取詳細	洋室(5.7畳) LDK(11.8畳)		
構造・規模	鉄筋コンクリート 3階建 3階		
専有面積	40.16㎡	向き	南東
築年月	2019年9月	契約期間	2年
損害保険	有	入居時期	即時
駐車場	無 駐輪場		
設備	2口コンロ, 3点給湯, CATV, TVインターホン, インターホン, エアコン, ガスキッチン, ガスコンロ設		
その他費用	[一時金] 新生活応援セット: 39,000円 [月次費用] タイセイリビングクラブ: 1,100円		
入居諸条件	ペット不可 楽器等の使用不可		
保証会社	必須 初回保証料: 月額賃料合計の50% 月額保証料: 賃料等総額の1.5%		
備考			

図面と現況が異なる場合は現況が優先となります。

間取りの「S」はサービスルーム(納戸)です。

情報更新日2024年9月9日

No.nf0000024362



国土交通大臣(3)第7875号  
(公社)全日本不動産協会会員, (公社)首都圏不動産公正取引協議会加盟  
**CLC不動産コミュニティ株式会社 西船橋支店(営業)**  
千葉県船橋市西船4丁目22-5マスタビル式号館4階  
TEL:047-495-5601  
E-mail: nishifuna@clcnet.jp  
URL: https://clcnetwork.co.jp/shop\_nishifuna.html



携帯サイトから物件詳細を閲覧できます!

取引態様	手数料負担の割合	貸主	借主
仲介先物	手数料配分の割合	元付	客付