

FOR RENT

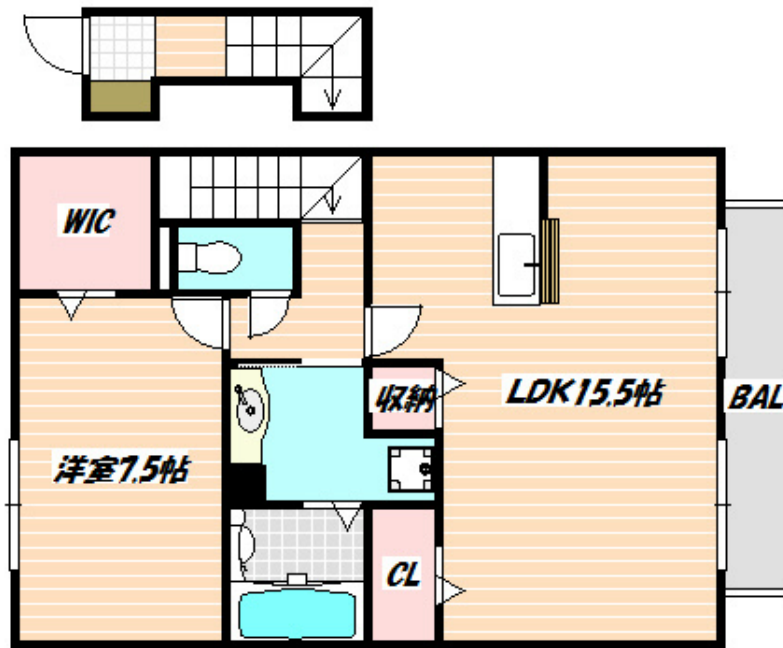
賃料	管理費等
105,000円	6,000円

2F以上,2面採光,カードキー,セキュリティ有り,玄関ホール,最上階,上階無し,振り分け,通風良好,陽当たり良好,外壁タイル張り,閑静な住宅街,セキュリティ会社加入済

【外観】



【間取り図】



間取り	1LDK		
敷金	無	礼金	1.5ヶ月
敷引/償却金	-	保証金	-
物件種別	アパート		
建物名・部屋番号			
物件所在地	千葉県船橋市印内3丁目		
交通	京成本線 京成西船駅 徒歩17分 武蔵野線 船橋法典駅 徒歩22分		
間取詳細	LDK(15.5畳) 洋室(7.5畳)		
構造・規模	軽量鉄骨 2階建 2階		
専有面積	60.46㎡	向き	南西
築年月	2011年1月	契約期間	2年
損害保険	有	入居時期	2026年5月27日予定
駐車場	有(敷地内) 8800円/月~ 駐輪場		
設備	3点給湯,BS,TVインターホン,インターホン,ウォークインクローゼット,エアコン,カウンターキッチン		
その他費用	[一時金] ルームクリーニング: 88,000円 カードキー発行料: 16,500円 [月次費用] 町会費: 100円		
入居諸条件	ペット不可		
保証会社	必須 初回保証料: 月額賃料等合計額×50%、月額保証料: 月額賃料等×1.0%		
備考			

図面と現況が異なる場合は現況が優先となります。

間取りの「S」はサービスルーム(納戸)です。

情報更新日2026年5月18日

No.nf0000024193

お問合せ先



国土交通大臣(4)第7875号

(公社)全日本不動産協会会員,(公社)首都圏不動産公正取引協議会加盟

CLC不動産コミュニティ株式会社 西船橋店

千葉県船橋市西船4丁目22-5マスタビル式号館4階

TEL:047-495-5601

E-mail: nishifuna@clcnet.jp

URL: https://clcnetwork.co.jp/shop_nishifuna.html



携帯サイトから物件詳細を閲覧できます!

取引態様	手数料負担の割合	貸主	借主
仲介先物	手数料配分の割合	元付	客付