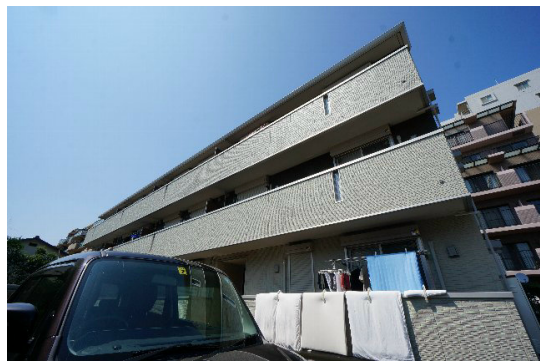


FOR RENT

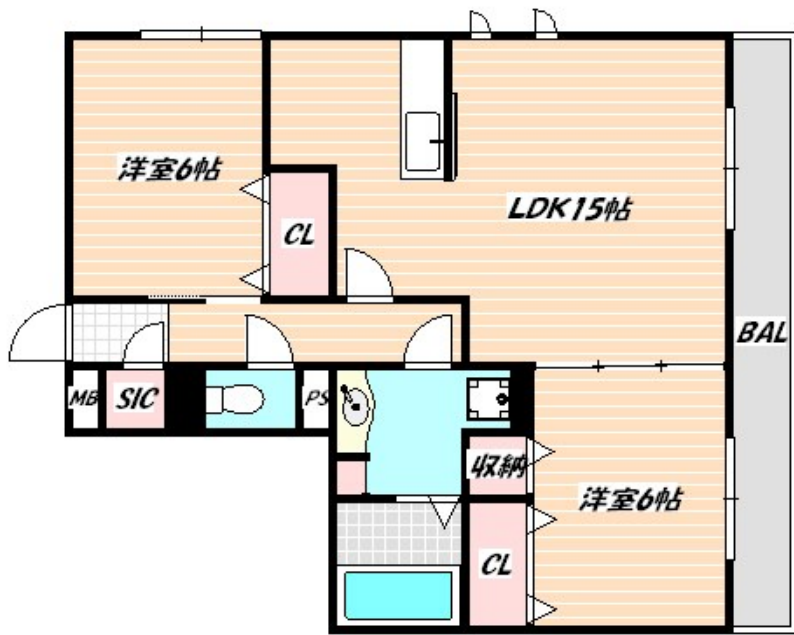
賃料	管理費等
135,000円	6,000円

2F以上, 2面採光, カードキー, セキュリティ有り, 角住戸, 玄関ホール, 振り分け, 眺望良好, 通風良好, 南面リビング, 駅まで平坦, 外壁タイル張り, 閑静な住宅街, 始発駅, メールボックス, 平置駐車場

【外観】



【間取り図】



図面と現況が異なる場合は現況が優先となります。

間取りの「S」はサービスルーム(納戸)です。

間取り	2LDK		
敷金	無	礼金	2.5ヶ月
敷引/償却金	-	保証金	-
物件種別	アパート		
建物名・部屋番号			
物件所在地	千葉県船橋市本郷町		
交通	中央・総武線各停 西船橋駅 徒歩14分 東京メトロ東西線 原木中山駅 徒歩13分		
間取詳細	LDK(15畳) 洋室(6畳) 洋室(6畳)		
構造・規模	軽量鉄骨 3階建 2階		
専有面積	65.41㎡	向き	南西
築年月	2014年5月	契約期間	2年
損害保険	有	入居時期	2025年4月30日予定
駐車場	有(敷地内) 14040円/月 ~ 駐輪場		
設備	3口以上コンロ, 3点給湯, TVインターホン, インターホン, エアコン, カウンターキッチン, ガスキッチン		
その他費用	[一時金] ルームクリーニング費用: 79,090円 カードキー発行費用: 16,500円		
入居諸条件	ペット不可 二人可 子供可		
保証会社	必須 初回保証料: 35000円 月額保証料: 月額賃料等合計の1%+800円		
備考			

情報更新日2025年3月5日

No.nf0000023920



国土交通大臣(3)第7875号
(公社)全日本不動産協会会員, (公社)首都圏不動産公正取引協議会加盟
CLC不動産コミュニティ株式会社 西船橋支店(営業)
千葉県船橋市西船4丁目22-5マスタビル式号館4階
TEL:047-495-5601
E-mail: nishifuna@clcnet.jp
URL: https://clcnetwork.co.jp/shop_nishifuna.html



携帯サイトから物件詳細を閲覧できます!

取引態様	手数料負担の割合	貸主	0%	借主	100%
仲介先物	手数料配分の割合	元付	0%	客付	100%