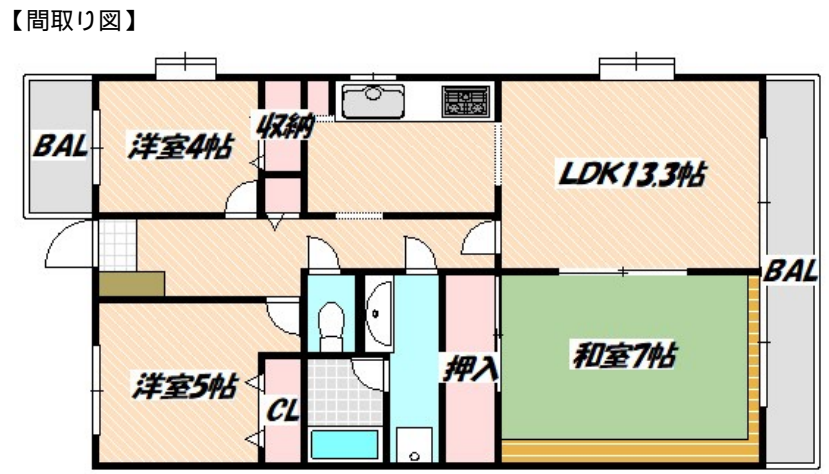


FOR RENT

賃料	管理費等
100,000円	6,000円

2F以上,角住戸,玄関ホール,眺望良好,通風良好,陽当たり良好,外壁タイル張り,閑静な住宅街,高台に立地,緑豊かな住宅地,メールボックス,平置駐車場



間取り	2LDK		
敷金	無	礼金	無
敷引/償却金	-	保証金	-
物件種別	マンション		
建物名・部屋番号			
物件所在地	千葉県市川市北方町4丁目		
交通	武蔵野線 船橋法典駅 徒歩13分		
間取詳細	LDK(13.3畳) 洋室(4畳) 和室(7畳) 洋室(5畳)		
構造・規模	鉄筋コンクリート 9階建 2階		
専有面積	75.77㎡	向き	西
築年月	1989年3月1日	契約期間	2年
損害保険	有	入居時期	2025年4月1日予定
駐車場	有(敷地内) 11000円/月~ 駐輪場		
設備	3口以上コンロ, 3点給湯, CATV, TVインターホン, インターホン, エアコン, ガスキッチン, ガスコン		
その他費用			
入居諸条件	ペット不可 二人可 法人可 子供可		
保証会社	必須 初回保証料: 総賃料の40%		
備考			

図面と現況が異なる場合は現況が優先となります。

間取りの「S」はサービスルーム(納戸)です。

情報更新日2025年3月9日

No.nf000021988



国土交通大臣(3)第7875号
(公社)全日本不動産協会会員, (公社)首都圏不動産公正取引協議会加盟
CLC不動産コミュニティ株式会社 西船橋支店(営業)
千葉県船橋市西船4丁目22-5マスタビル式号館4階
TEL:047-495-5601
E-mail: nishifuna@clcnet.jp
URL: https://clcnetwork.co.jp/shop_nishifuna.html



携帯サイトから物件詳細を閲覧できます!

取引態様	手数料負担の割合	貸主	借主
仲介先物	手数料配分の割合	元付	客付