

FOR RENT

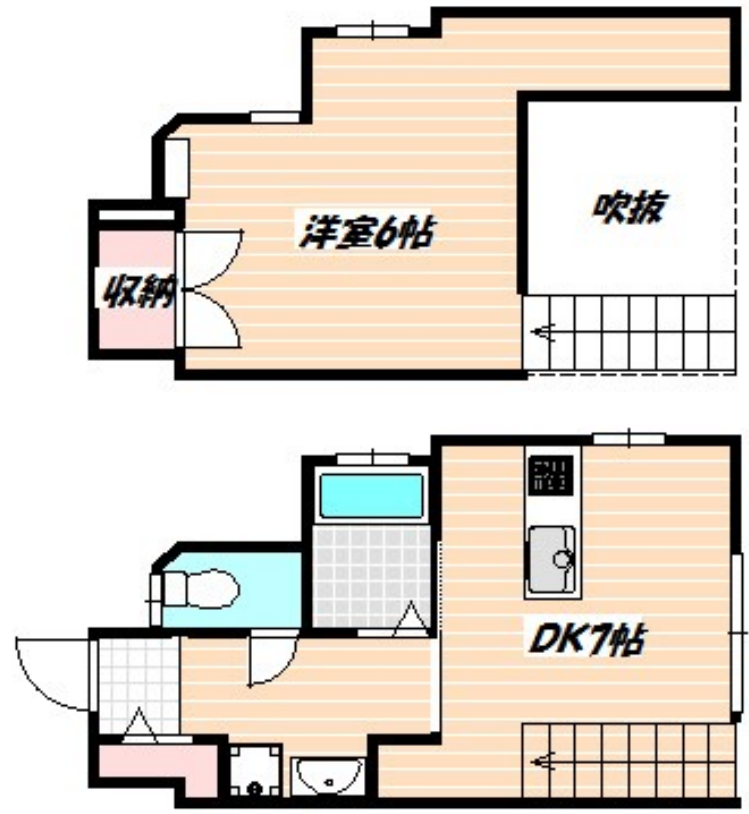
賃料	管理費等
83,000円	3,000円

1フロア2住戸, 2F以上, 2面採光, オートロック, ディンプルキー, メゾネット, モニタ付オートロック, 角住戸, 玄関ホール, 最上階, 上階無し, 眺望良好, 通風良好, 陽当たり良好, 駅まで平坦, 閑静な住宅街, 平

【外観】



【間取り図】



図面と現況が異なる場合は現況が優先となります。

間取りの「S」はサービスルーム(納戸)です。

間取り	1DK		
敷金	1ヶ月	礼金	1ヶ月
敷引/償却金	-	保証金	-
物件種別	アパート		
建物名・部屋番号			
物件所在地	千葉県船橋市西船5丁目		
交通	京成本線 京成西船駅 徒歩5分 中央・総武線各停 西船橋駅 徒歩7分		
間取詳細	DK(7畳) 洋室(6畳)		
構造・規模	木造 2階建 1-2階		
専有面積	34.6㎡	向き	南
築年月	2019年3月中旬	契約期間	2年
損害保険		入居時期	即時
駐車場	無 駐輪場		
設備	3点給湯, CATVインターネット, TVインターホン, インターホン, エアコン, カウンターキッチン, ガス		
その他費用			
入居諸条件	ペット不可 二人可		
保証会社			
備考			

情報更新日2025年1月11日

No.nf000021945



国土交通大臣(3)第7875号
(公社)全日本不動産協会会員, (公社)首都圏不動産公正取引協議会加盟
CLC不動産コミュニティ株式会社 西船橋支店(営業)
千葉県船橋市西船4丁目22-5マスタビル式号館4階
TEL:047-495-5601
E-mail: nishifuna@clcnet.jp
URL: https://clcnetwork.co.jp/shop_nishifuna.html



携帯サイトから物件詳細を閲覧できます!

取引態様	手数料負担の割合	貸主	借主
仲介先物	手数料配分の割合	元付	客付